



Šķiriskā pašidentifikācija Latvijā

Pētījuma grafiskā atskaite

Rīga 2005, "Marketing House"

Satura rādītājs

	lpp.
Pētījuma apraksts	3
Grafiku nolasišanas paraugs	4
0. Izlases sociāli demogrāfiskais portrets	5
1.1. Sabiedrības sociāli šķiriskā pašidentifikācija	6
1.2. Šķiru sociāli demogrāfiskais portrets - kopsavilkums	7
1.3. Šķiru sociāli demogrāfiskais portrets - zemākā šķira	8
1.4. Šķiru sociāli demogrāfiskais portrets - strādnieku šķira	9
1.5. Šķiru sociāli demogrāfiskais portrets - vidusšķira	10
1.6. Šķiru sociāli demogrāfiskais portrets - augstākā šķira	11
2.1. Brīvā laika pavadīšanas veidi - kopējie dati	12
2.2. Brīvā laika pavadīšanas veidi - šķiru skatījumā	13
3.1. Brīvā laika pavadīšanas kompānija - kopējie dati	14
3.2. Brīvā laika pavadīšanas kompānija - šķiru skatījumā	14
4.1. Apmierinātība ar dzīvi/ laimes sajūta - kopējie dati	15
4.2. Apmierinātība ar dzīvi/ laimes sajūta - šķiru skatījumā	15
5.1. Apmierinātība ar brīvā laika pavadīšanu	16
5.2. Apmierinātība ar darbu	16
5.3. Apmierinātība ar ģimenes dzīvi	16
6.1. Dažādu dzīves aspektu svarīgums - kopējie dati	17
6.2. Dažādu dzīves aspektu svarīgums - šķiru skatījumā	17
7.1. Uzticēšanās institūcijām - kopējie dati	18
7.2. Uzticēšanās institūcijām - šķiru skatījumā	18
8.1. Situācijas vērtējums pagātnes, tagadnes un nākotnes perspektīvā - kopējie dati	19
8.2. Situācijas vērtējums pagātnes, tagadnes un nākotnes perspektīvā - šķiru skatījumā	19
9.1. Būtiskākie darba aspekti - kopējie dati	20
9.2. Būtiskākie darba aspekti - šķiru skatījumā	20
10.1. Darba funkcijas - kopējie dati	21
10.2. Darba funkcijas - šķiru skatījumā	21
11.1. Uzticēšanās masu medijiem - kopējie dati	22
11.2. Uzticēšanās masu medijiem - šķiru skatījumā	22
12.1. Attieksme pret naudu - kopējie dati	23
12.2. Attieksme pret naudu - šķiru skatījumā	24
13.1. Patēriņa struktūra - kopējie dati	25
13.2. Patēriņa struktūra - šķiru skatījumā	25
14.1. Mājsaimniecību rīcībā esošā sadzīves un elektrotehnika - kopējie dati	26
14.2. Mājsaimniecību rīcībā esošā sadzīves un elektrotehnika - šķiru skatījumā	26
15.1. Ģimenes materiālā stāvokļa novērtējums - kopējie dati	27
15.2. Ģimenes materiālā stāvokļa novērtējums - šķiru skatījumā	27
16.1. Ģimenes materiālā stāvokļa izmaiņu vērtējums - kopējie dati	28
16.2. Ģimenes materiālā stāvokļa izmaiņu vērtējums - šķiru skatījumā	28
17.1. Valsts ekonomiskā stāvokļa izmaiņu vērtējums - kopējie dati	29
17.2. Valsts ekonomiskā stāvokļa izmaiņu vērtējums - šķiru skatījumā	29

Pētījuma apraksts

Pētījuma metode:

Pašreizpildamās anketas latviešu vai krievu valodā pēc respondentu izvēles

Izlases metode:

Nejaušā nacionāli reprezentatīva

Pētījuma mērķa grupa:

Latvijas iedzīvotāji vecumā no 18-65 gadiem

Izlases apjoms:

1001 respondents

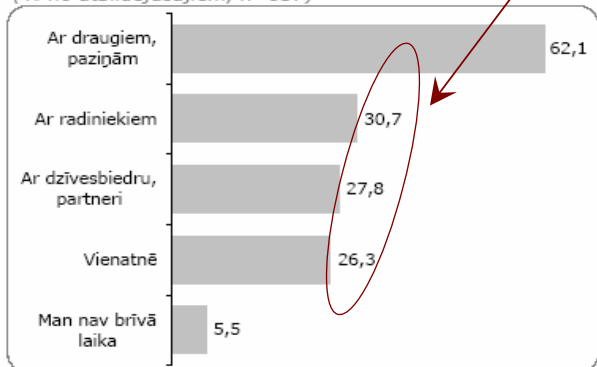
Pētījuma lauka darba norises laiks:

2004.gada oktobris

Grafiku nolasīšanas paraugs

I - Kopējie dati grafikos attēloti procentos no kopējās pētījuma izlases vai vidējos rādītājos.

3.1. Brīvā laika pavadīšanas kompānija - kopējie dati
(% no atbildējušajiem, n=837)



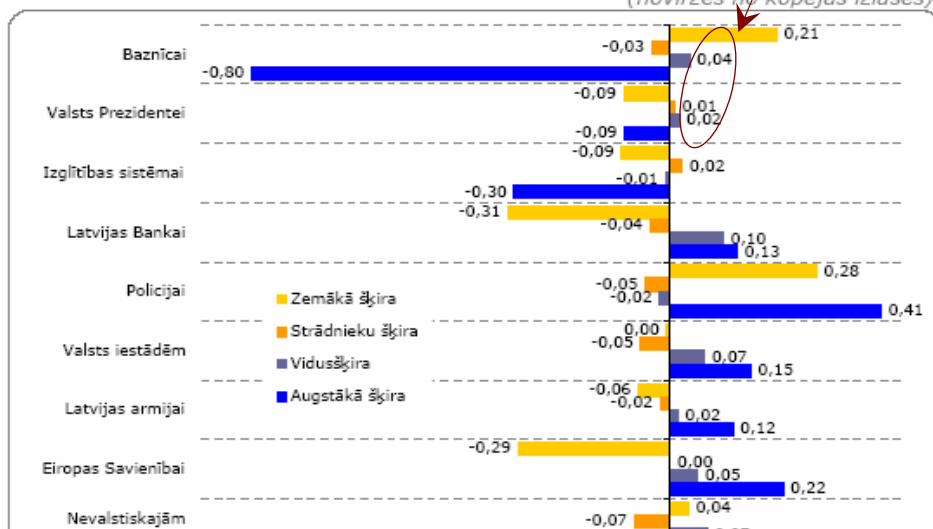
7.1. Uzticēšanās institūcijām - kopējie dati
(vidējais skalā no 1 'nemaz neuzticas' līdz 5 'pilnībā uzticas', no atbildējušo skaita)



Kopējie dati grafikos attēloti pelēkā krāsā!

II - Šķiru skatījums grafikos attēlots kā novirze no kopējās izlases, lai vizuāli attēlotu katras kategorijas izteiktību konkrētajā šķirā.

7.2. Uzticēšanās institūcijām - šķiru skatījumā
(novirzes no kopējās izlases)



Šķiru skatījumā katrai šķirai grafikos atbilst sava krāsa!

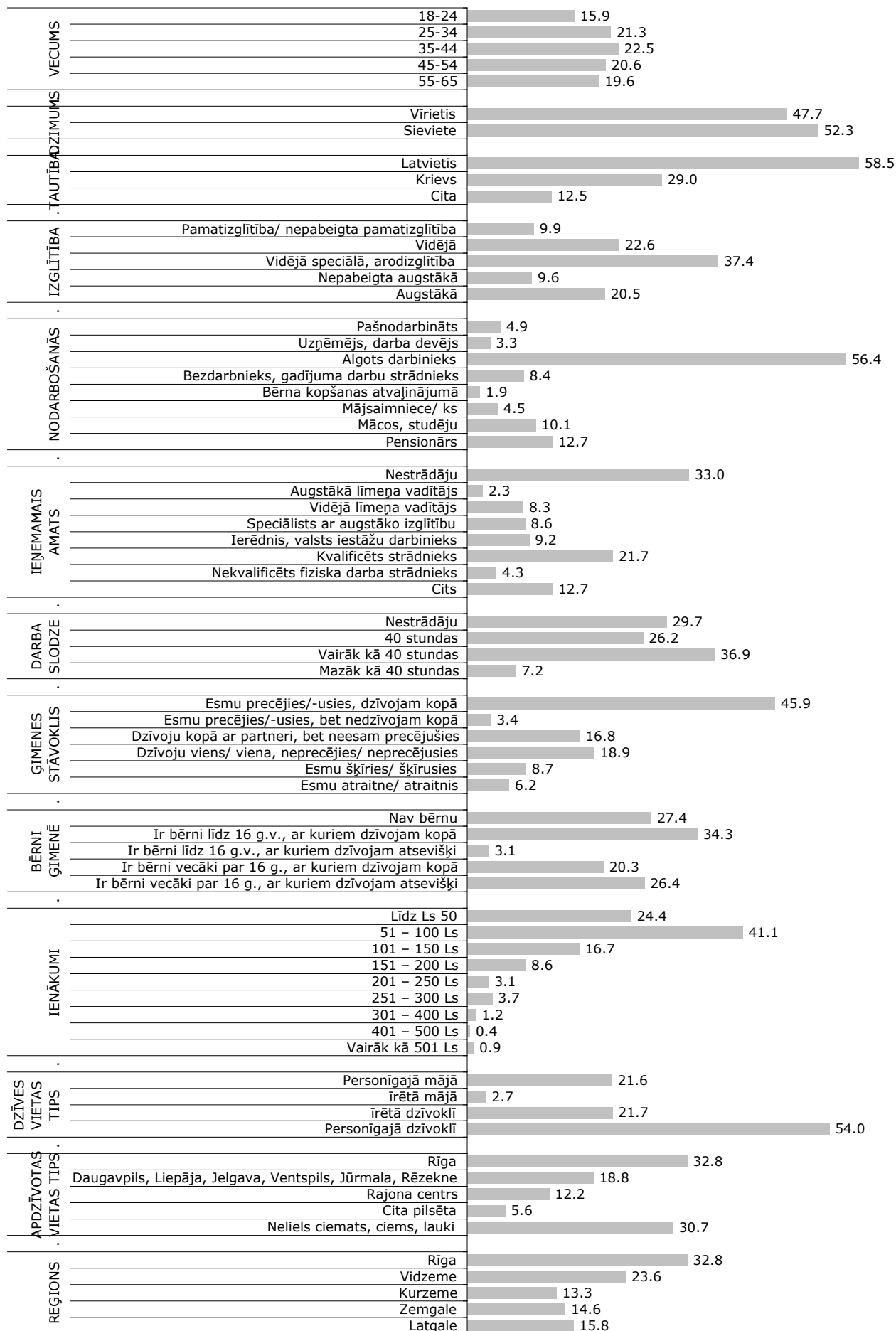
III - Piemērs.

Skatīt augstākdotos 7.1. un 7.2. grafikus.

Baznīcai vidējais uzticēšanās rādītājs sastāda 3.22 punktus. Šķiru skatījumā vislielākās novirzes no šā rādītāja vērojamas zemākajā un augstākajā šķirā: zemākajā šķirā vidējais uzticēšanās rādītājs ir par 0.21 punktu augstāks kā visā izlasē kopumā (tātad - 3.43), savukārt augstākajā šķirā par 0.80 punktiem zemāks kā visā izlasē kopumā (tātad - 2.42). Secinājumi: zemākajā šķirā uzticēšanās baznīcai kā institūcijai ir salīdzinoši augstāka, bet augstākajā šķirā - salīdzinoši zemāka kā visā izlasē kopumā.

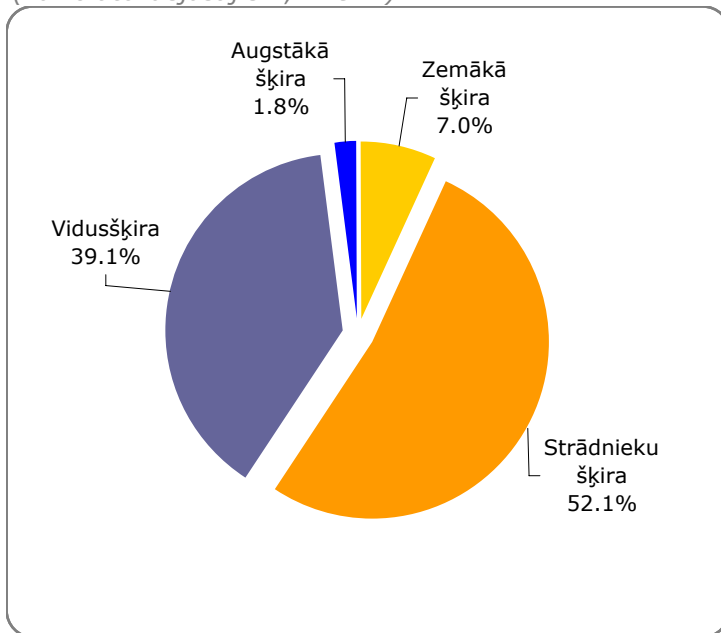
0. Izlases sociāli demogrāfiskais portrets

(% no atbildējušajiem; visi, n=1001)



1.1. Sabiedrības sociāli šķiriskā pašidentifikācija

(% no atbildējušajiem; n=971)

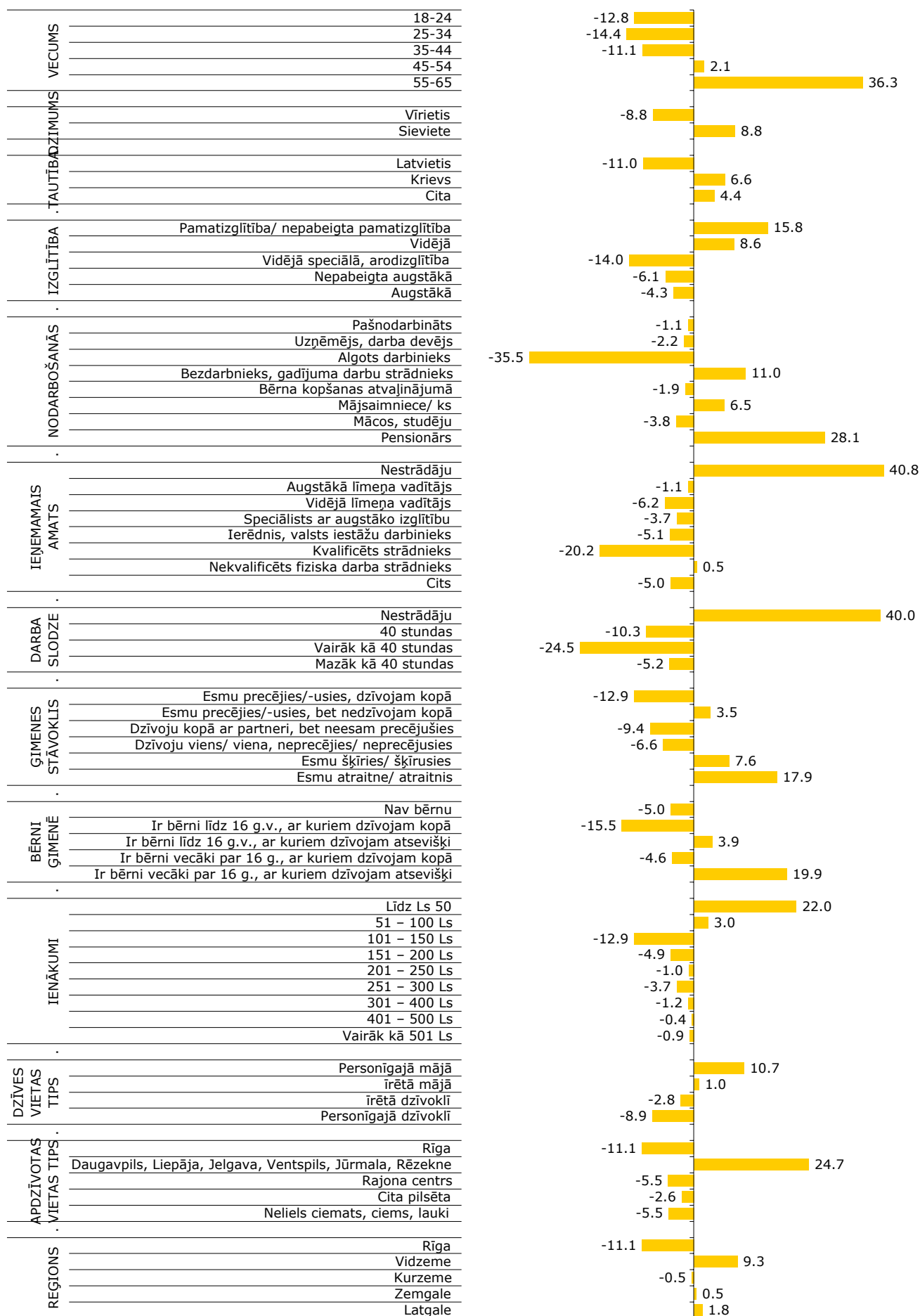


1.2. Šķiru sociāli demogrāfiskais portrets - kopsavilkums

	VISI		Zemākā šķira		Strādnieku šķira		Vidusšķira		Augstākā šķira	
	Skaits	Kol %	Skaits	Kol %	Skaits	Kol %	Skaits	Kol %	Skaits	Kol %
VISI	1001	100.0	68	7.0	492	52.1	396	39.1	15	1.8
VECUMS										
18-24	162	15.9	2	3.1	66	13.5	83	20.5	4	23.9
25-34	218	21.3	5	6.9	103	20.6	98	24.2	5	32.8
35-44	226	22.5	7	11.4	117	23.3	94	24.2	3	20.4
45-54	192	20.6	15	22.7	105	23.0	67	17.8	2	17.6
55-65	203	19.6	39	55.8	101	19.6	54	13.4	1	5.4
DZIMUMS										
Vīrietis	390	47.7	21	38.9	214	52.2	132	41.8	11	79.2
Sieviete	611	52.3	47	61.1	278	47.8	264	58.2	4	20.8
TAUTĪBA										
Latvietis	648	58.5	36	47.5	314	57.5	270	62.3	6	34.3
Krievs	255	29.0	23	35.6	126	29.3	94	27.2	7	48.0
Cita	98	12.5	9	16.9	52	13.2	32	10.6	2	17.7
IZGLĪTĪBA										
Pamatizglītība/ nepabeigta pamatizglītība	92	9.9	15	25.7	58	12.3	16	4.3		
Vidējā	225	22.6	22	31.2	131	27.1	66	16.2	1	6.8
Vidējā speciālā, arodizglītība	367	37.4	16	23.4	216	44.3	118	31.2	3	21.5
Nepabeigta augstākā	99	9.6	3	3.5	34	6.7	57	14.2	2	11.2
Augstākā	217	20.5	12	16.1	52	9.6	139	34.1	9	60.5
NODARBOŠANĀS										
Pašnodarbināts	42	4.9	2	3.7	15	3.4	22	6.5	3	24.0
Uzņēmējs, darba devējs	29	3.3	1	1.1	8	1.9	18	5.1	2	16.5
Algotā darbinieks	564	56.4	15	21.0	291	60.0	239	59.7	4	25.9
Bezdarbnieks, gadījuma darbu strādnieks	77	8.4	11	19.4	54	11.7	9	2.2	1	5.8
Bērna kopšanas atvaļinājumā	21	1.9			9	1.7	10	2.2		
Mājsaimniece/ -ks	50	4.5	8	11.0	21	3.9	20	4.5		
Mācos, studēju	102	10.1	4	6.3	37	7.3	56	14.2	2	13.3
Pensionārs	132	12.7	29	40.7	62	11.6	32	8.2	2	14.6
ĪENEMAMĀIS AMATS										
Nestrādāju	336	33.0	49	73.8	162	32.2	107	26.3	4	25.1
Augstākā līmeņa vadītājs	22	2.3	1	1.2	1	0.2	17	4.5	3	21.4
Vidējā līmeņa vadītājs	82	8.3	2	2.1	21	4.0	56	15.2	2	11.0
Speciālists ar augstāko izglītību	91	8.6	3	4.9	22	4.3	62	14.6	3	22.7
Ierēdnis, valsts iestāžu darbinieks	97	9.2	3	4.1	47	8.8	46	11.4		
Kvalificēts strādnieks	197	21.7	1	1.5	142	31.7	46	12.5	2	13.0
Nekvalificēts fiziska darba strādnieks	39	4.3	2	4.8	31	6.5	6	1.7		
Cits	126	12.7	5	7.6	61	12.3	54	13.8	1	6.8
DARBA SLODZE										
Nestrādāju	308	29.7	47	69.7	136	26.2	107	26.2	4	25.1
40 stundas	269	26.2	13	15.9	128	26.0	115	27.7	3	21.4
Vairāk kā 40 stundas	342	36.9	7	12.3	190	41.3	134	36.6	7	46.7
Mazāk kā 40 stundas	76	7.2	1	2.0	35	6.5	38	9.5	1	6.8
ĢIMENES STĀVOKLIS										
Esmu precējies/ precējusies, dzīvojam kopā	444	45.9	23	33.0	222	46.6	178	47.0	5	35.4
Esmu precējies/ precējusies, bet nedzīvojam kopā	34	3.4	4	7.0	16	3.3	13	3.1	1	8.5
Dzīvoju kopā ar partneri, bet neesam precējušies	168	16.8	4	7.3	88	17.2	69	17.7	5	32.7
Dzīvoju viens/ viena, neprecējies/ neprecējusies	189	18.9	8	12.3	91	18.9	82	20.2	3	18.1
Esmu šķīries/ šķīrusies	89	8.7	10	16.3	46	9.3	31	7.3		
Esmu atraitne/ atraitnis	70	6.2	18	24.1	27	4.8	21	4.8	1	5.4
BĒRNI ĢIMENĒ										
Nav bērni	274	27.4	16	22.4	128	26.2	114	28.8	6	36.2
Ir bērni līdz 16 g.v., ar kuriem dzīvojam kopā	353	34.3	13	18.8	154	30.5	171	42.4	5	30.4
Ir bērni līdz 16 g.v., ar kuriem dzīvojam atsevišķi	28	3.1	4	7.0	15	3.3	8	2.2		
Ir bērni vecāki par 16 g., ar kuriem dzīvojam kopā	203	20.3	11	15.6	101	19.7	83	21.6	4	29.9
Ir bērni vecāki par 16 g., ar kuriem dzīvojam atsevišķi	251	26.4	30	46.3	144	30.5	69	18.3	1	9.2
ĪENĀKUMI										
Līdz Ls 50	231	24.4	30	46.4	144	30.3	46	11.9	4	31.5
51 - 100 Ls	406	41.1	30	44.1	216	44.2	146	37.6	2	10.1
101 - 150 Ls	158	16.7	3	3.8	68	15.4	80	20.9	2	12.1
151 - 200 Ls	84	8.6	3	3.7	29	6.1	51	13.6	1	5.8
201 - 250 Ls	32	3.1	2	2.1	6	1.2	21	5.4	2	11.5
251 - 300 Ls	36	3.7			13	2.4	21	5.6	2	15.6
301 - 400 Ls	12	1.2			2	0.4	8	1.9	1	5.6
401 - 500 Ls	4	0.4					3	0.6	1	7.9
Vairāk kā 501 Ls	9	0.9					9	2.4		
DZĪVES VIETAS TIPS										
Personīgajā mājā	211	21.6	21	32.3	102	20.8	80	20.9	2	15.2
Īrētā mājā	28	2.7	3	3.8	14	2.9	10	2.5		
Īrētā dzīvoklī	216	21.7	13	18.8	116	24.0	76	18.4	6	40.7
Personīgajā dzīvoklī	539	54.0	31	45.1	257	52.3	229	58.2	7	44.0
APDZĪVOTAS VIETAS TIPS										
Rīga	328	32.8	15	21.7	145	29.6	146	36.5	11	74.3
Daugavpils, Liepāja, Jelgava, Ventspils, Jūrmala, Rēzekne	189	18.8	30	43.5	79	16.0	73	18.8		
Rajona centrs	131	12.2	5	6.7	75	14.2	46	10.6	2	14.3
Cita pilsēta	58	5.6	2	3.0	31	6.4	25	5.7		
Neliels ciemats, ciems, lauki	295	30.7	16	25.2	162	33.8	106	28.4	2	11.4
REGIONS										
Rīga	328	32.8	15	21.7	145	29.6	146	36.5	11	74.3
Vidzeme	236	23.6	23	32.9	106	22.0	101	25.3	3	18.9
Kurzeme	140	13.3	9	12.8	80	15.1	48	11.9	1	6.8
Zemgale	130	14.6	9	15.1	76	17.0	43	12.4		
Latgale	167	15.8	12	17.6	85	16.3	58	13.9		

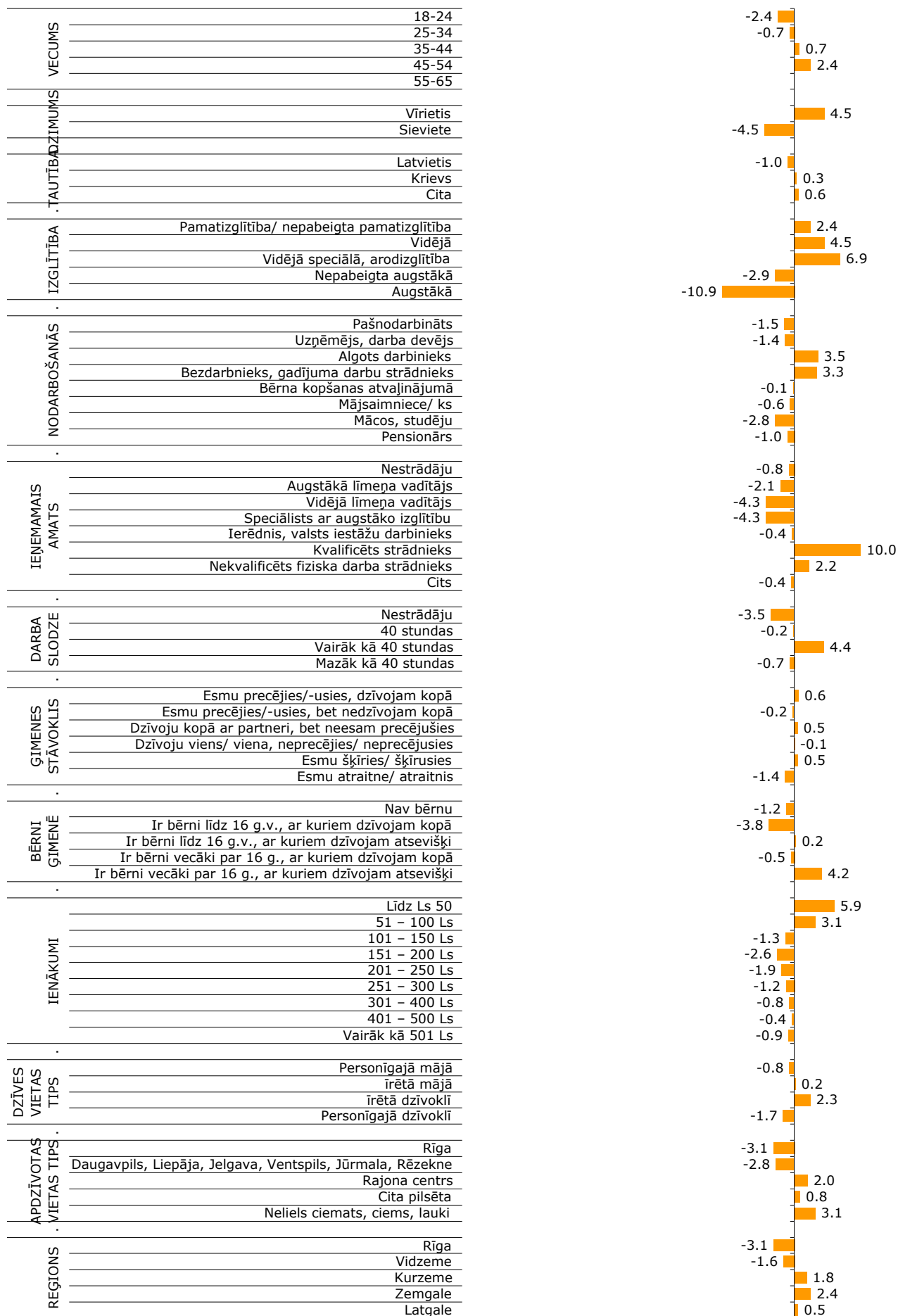
1.3. Šķiru sociāli demogrāfiskais portrets - zemākā šķira

(novirzes no kopējās izlases; zemākā šķira, n=68)



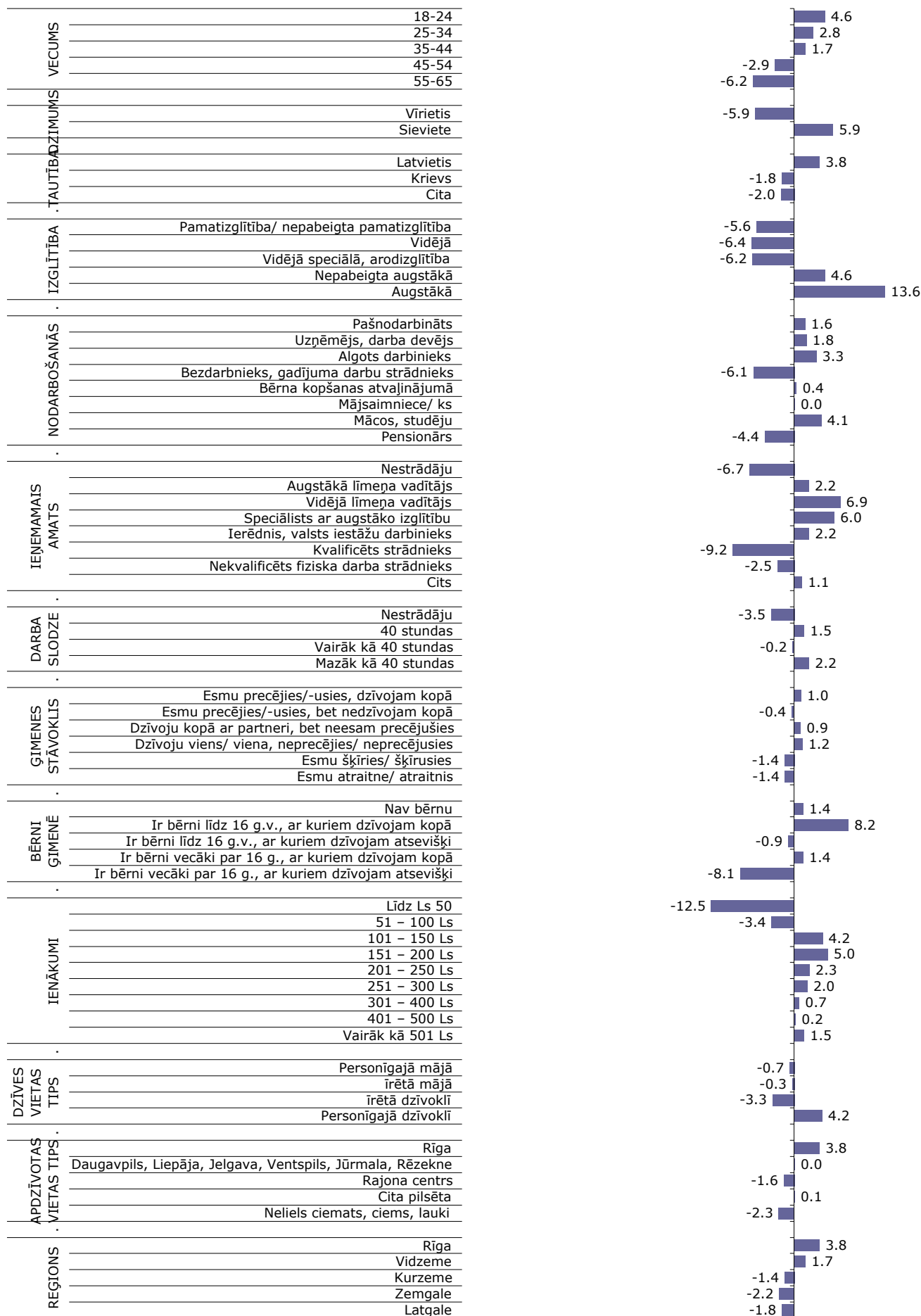
1.4. Šķiru sociāli demogrāfiskais portrets - strādnieku šķira

(novirzes no kopējās izlases; strādnieku šķira, n=492)



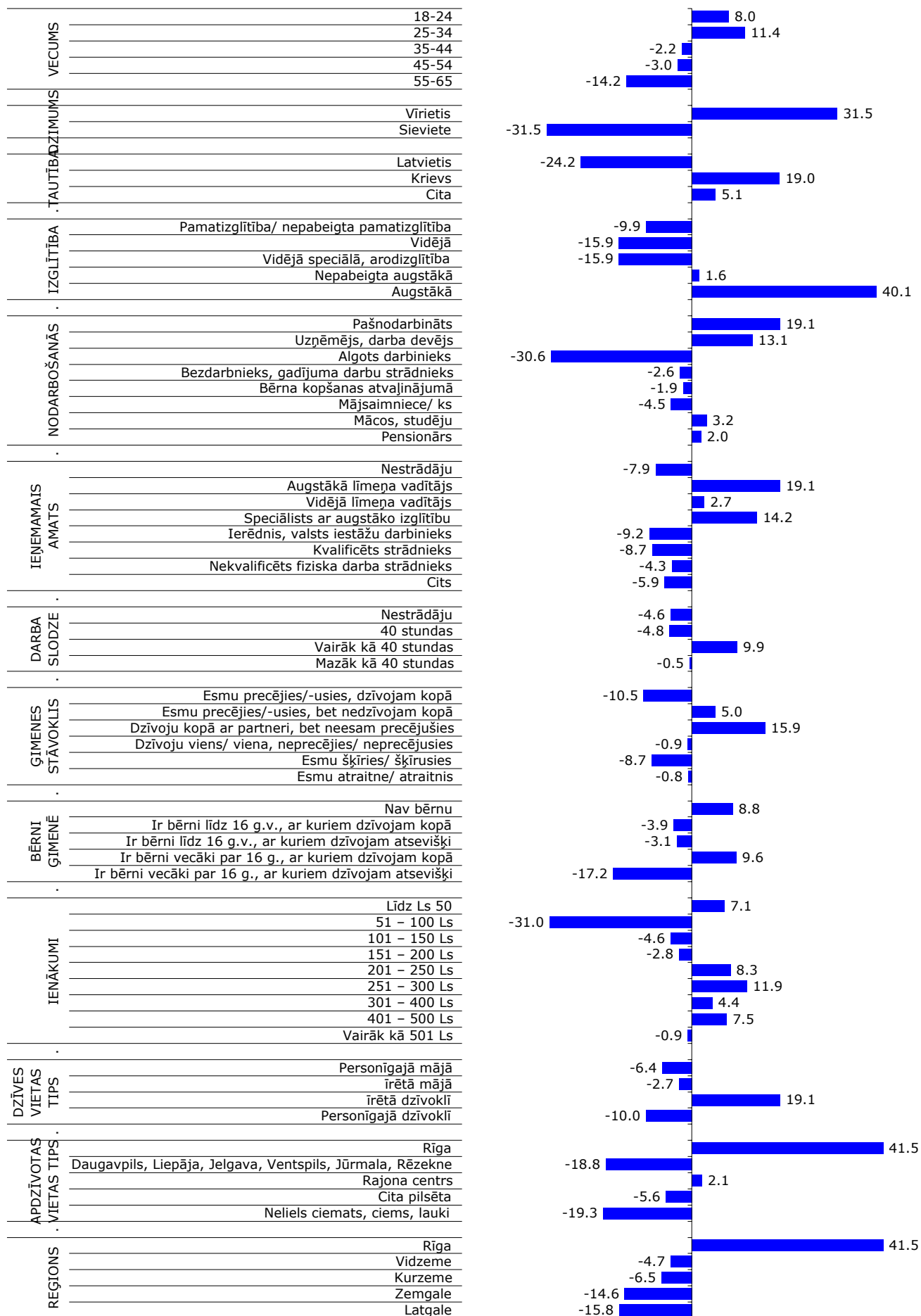
1.5. Šķiru sociāli demogrāfiskais portrets - vidusšķira

(novirzes no kopējās izlases; vidusšķira, n=396)



1.6. Šķiru sociāli demogrāfiskais portrets - augstākā šķira*

(novirzes no kopējās izlases)

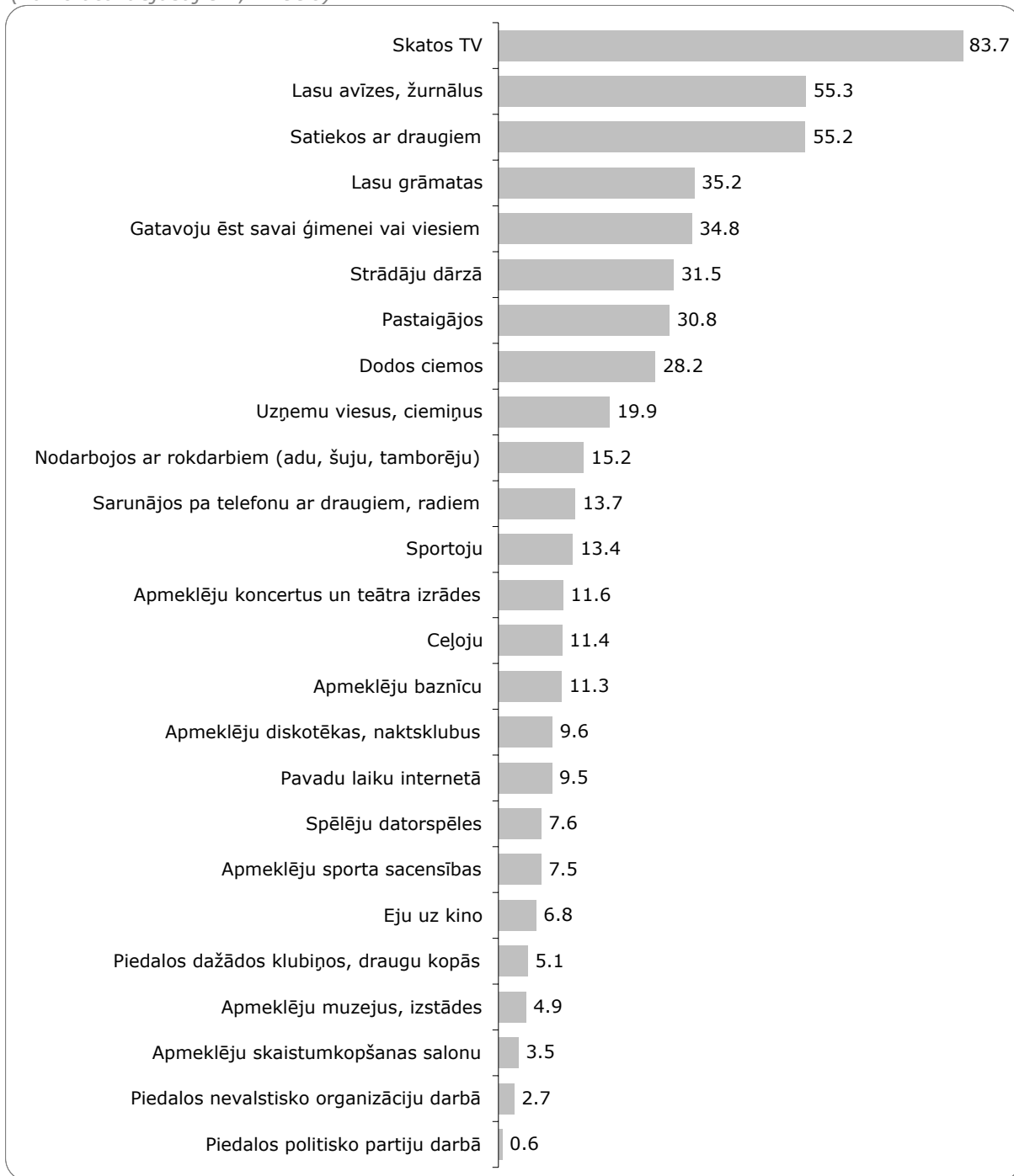


*Maza respondentu bāze! N=15!



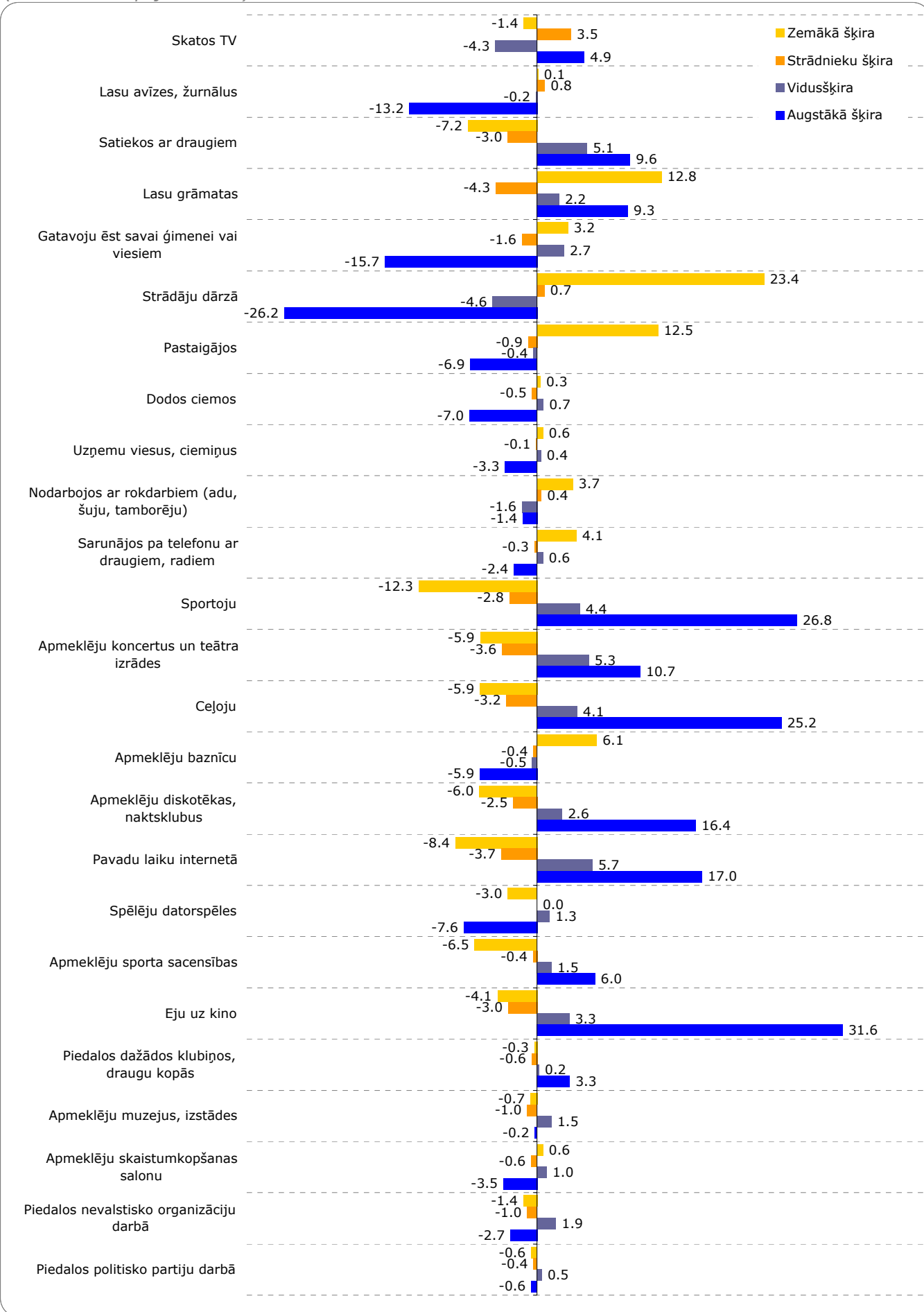
2.1. Brīvā laika pavadīšanas veidi - kopējie dati

(% no atbildējušajiem, n=996)



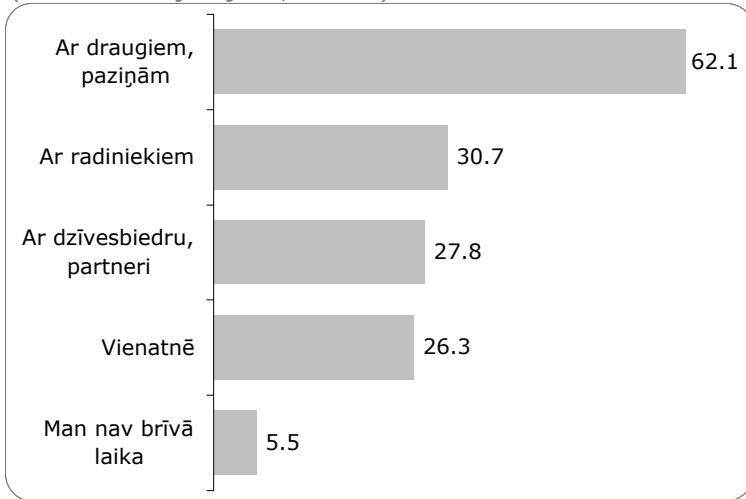
2.2. Brīvā laika pavadīšanas veidi - šķiru skatījumā

(novirzes no kopējās izlases)



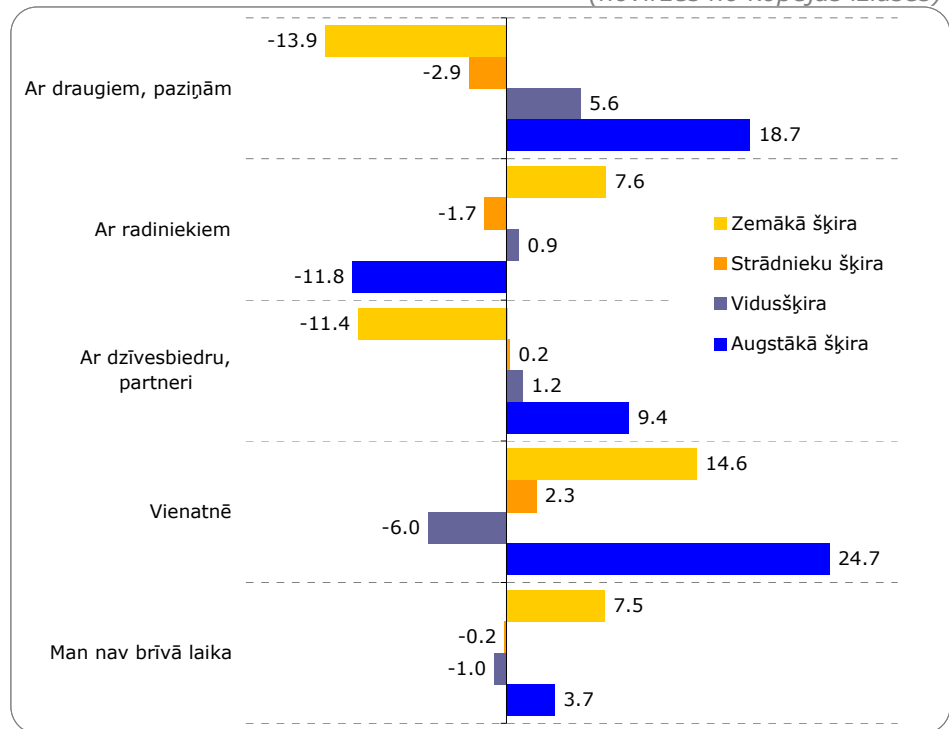
3.1. Brīvā laika pavadīšanas kompānija - kopējie dati

(% no atbildējušajiem, n=837)



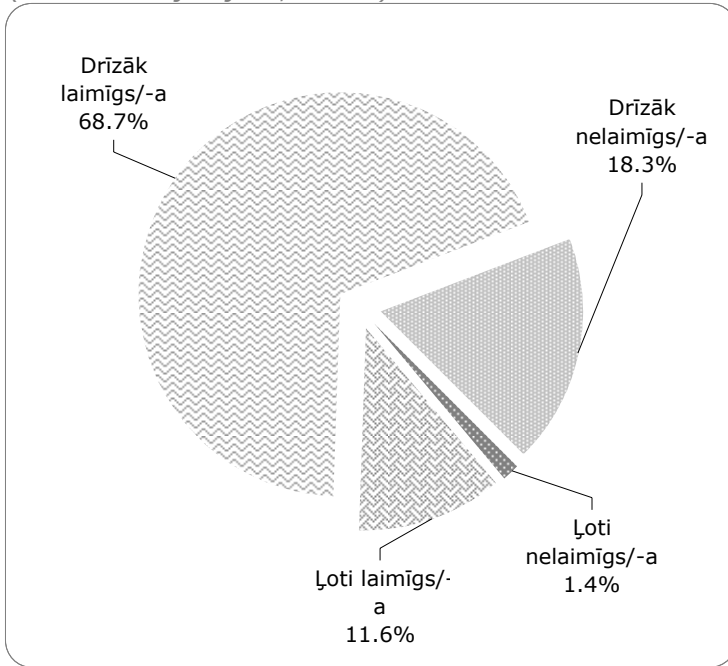
3.2. Brīvā laika pavadīšanas kompānija - šķiru skatījumā

(novirzes no kopējās izlases)



4.1. Apmierinātība ar dzīvi/ laimes sajūta - kopējie dati

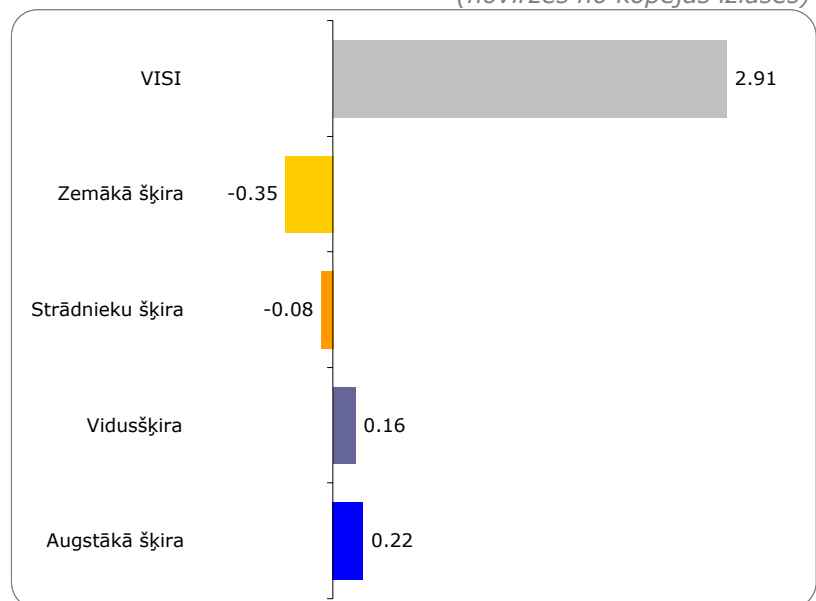
(% no atbildējušajiem, n=937)



4.2. Apmierinātība ar dzīvi/ laimes sajūta - šķiru skatījumā

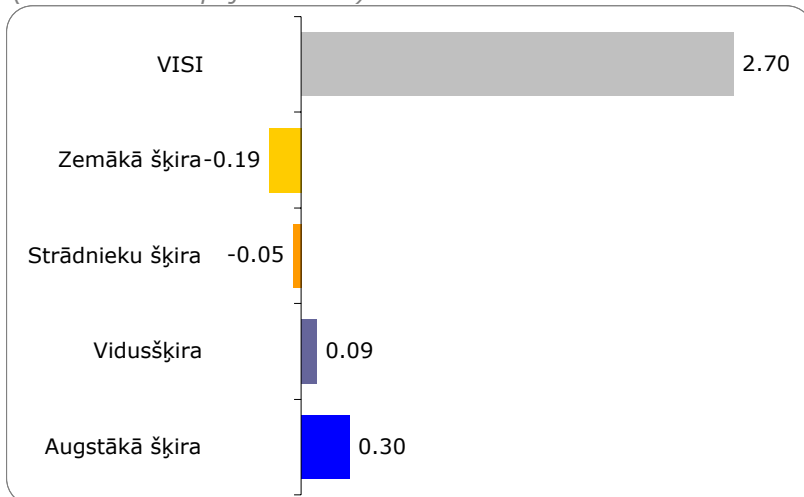
(vidējais skalā no 1 'ļoti nelaimīgs' līdz 4 'ļoti laimīgs', visi atbildējušie, n=937)

(novirzes no kopējās izlases)



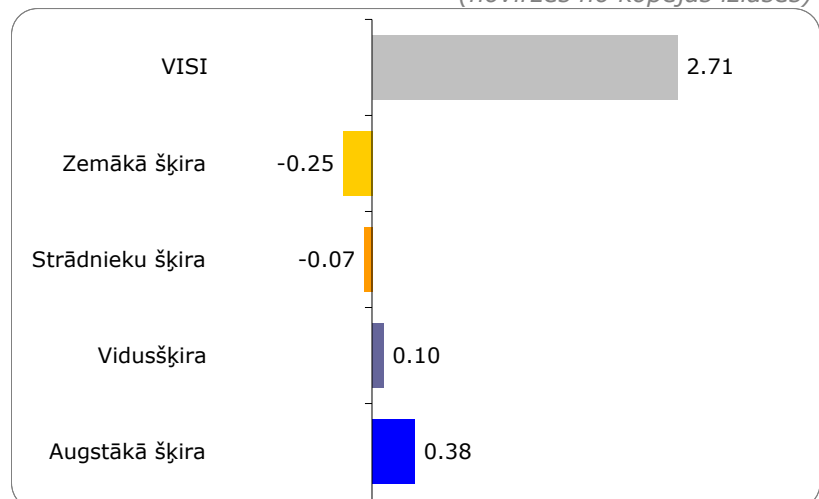
5.1. Apmierinātība ar brīvā laika pavadīšanu

(vidējais skalā no 1 'pilnībā neapmierina' līdz 4 'pilnībā apmierina', visi atbildējušie, n=962)
(novirzes no kopējās izlases)



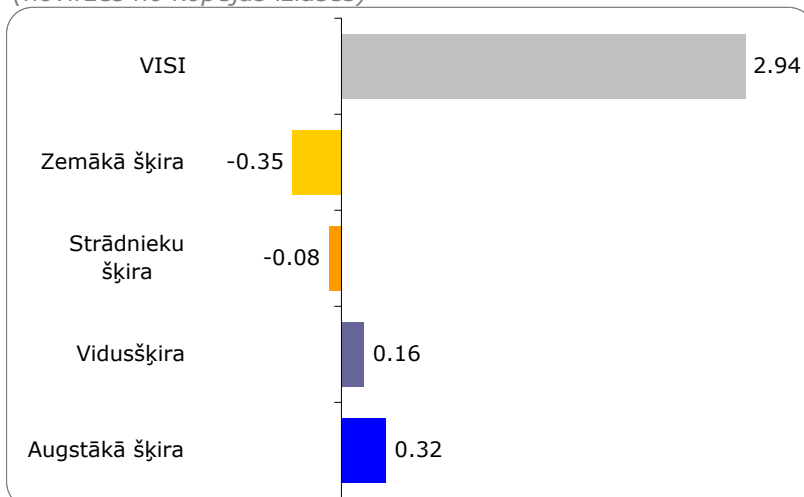
5.2. Apmierinātība ar darbu

(vidējais skalā no 1 'pilnībā neapmierina' līdz 4 'pilnībā apmierina', visi atbildējušie, n=900)
(novirzes no kopējās izlases)



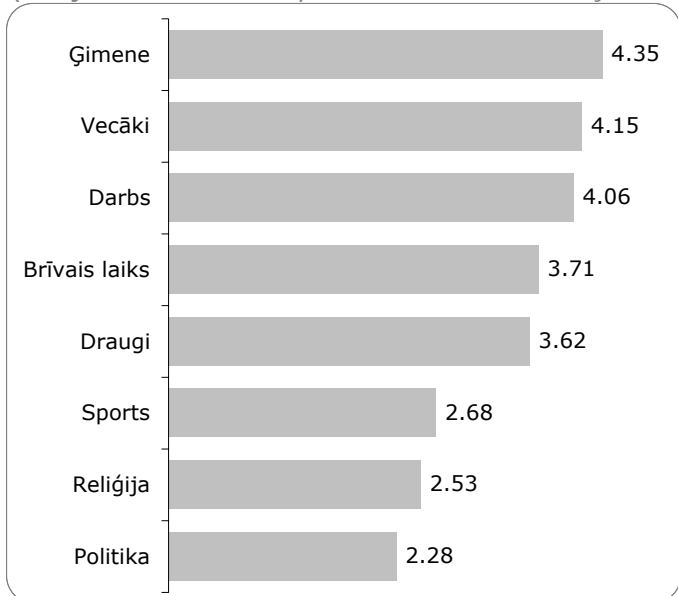
5.3. Apmierinātība ar ģimenes dzīvi

(vidējais skalā no 1 'pilnībā neapmierina' līdz 4 'pilnībā apmierina', visi atbildējušie, n=958)
(novirzes no kopējās izlases)



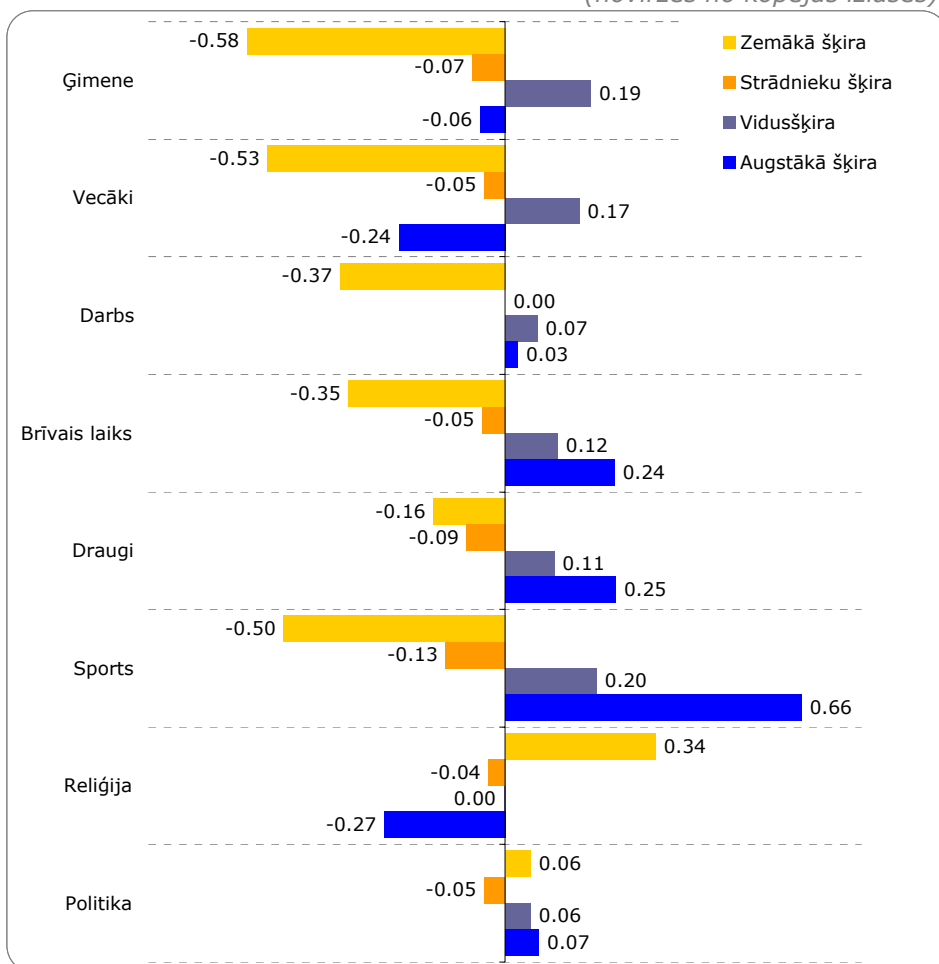
6.1. Dažādu dzīves aspektu svarīgums - kopējie dati

(vidējais skalā no 1 'vispār nav nozīmes' līdz 5 'joti liela nozīme', no atbildējušo skaita)



6.2. Dažādu dzīves aspektu svarīgums - šķiru skatījumā

(novirzes no kopējās izlases)



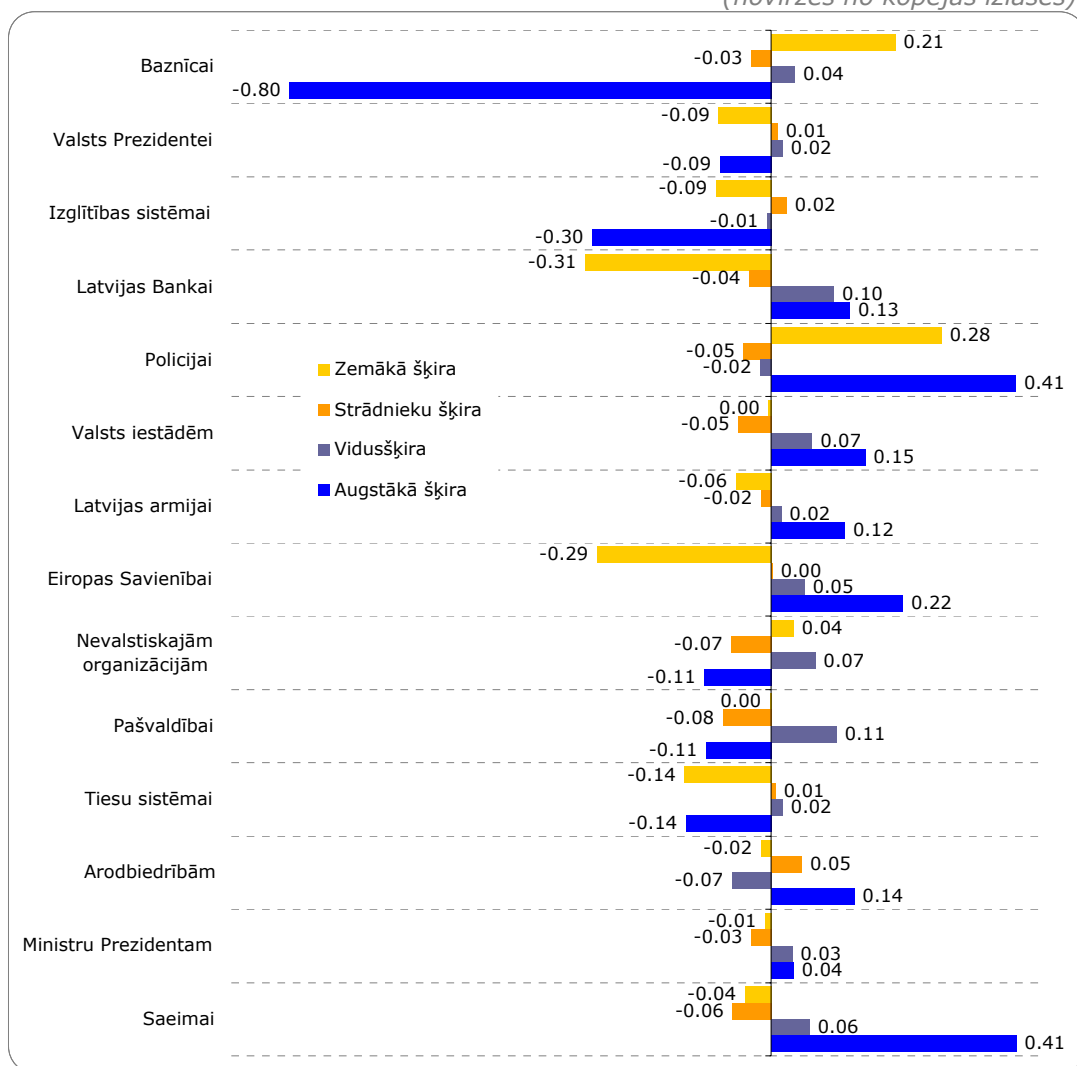
7.1. Uzticēšanās institūcijām - kopējie dati

(vidējais skalā no 1 'nemaz neuzticas' līdz 5 'pilnībā uzticas', no atbildējušo skaita)



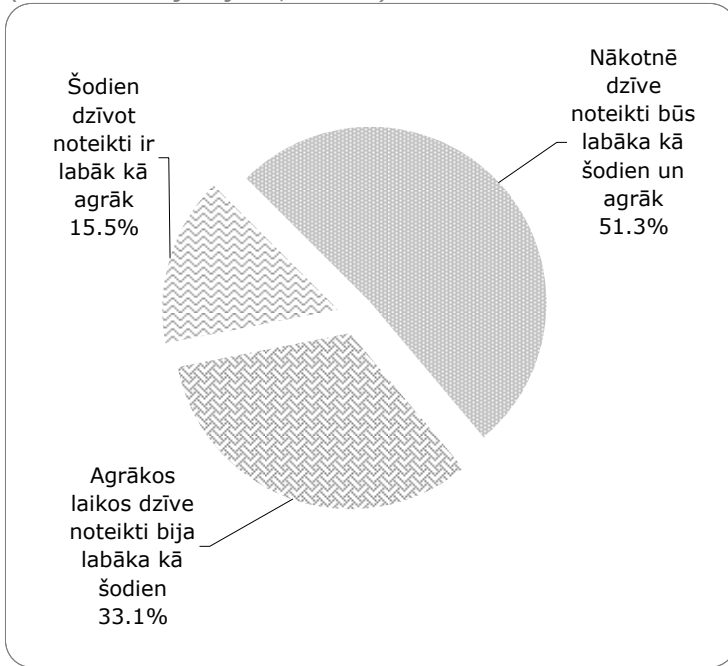
7.2. Uzticēšanās institūcijām - šķiru skatījumā

(novirzes no kopējās izlases)



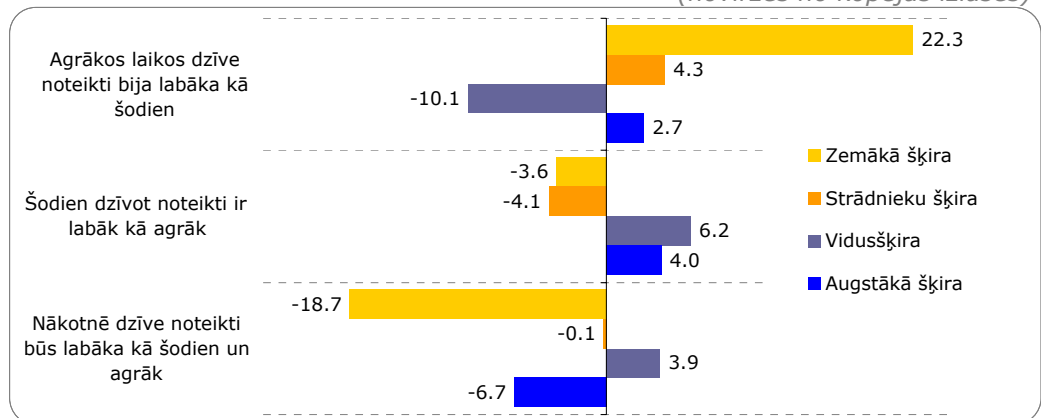
8.1. Situācijas vērtējums pagātnes, tagadnes un nākotnes perspektīvā - kopējie dati

(% no atbildējušajiem, n=959)



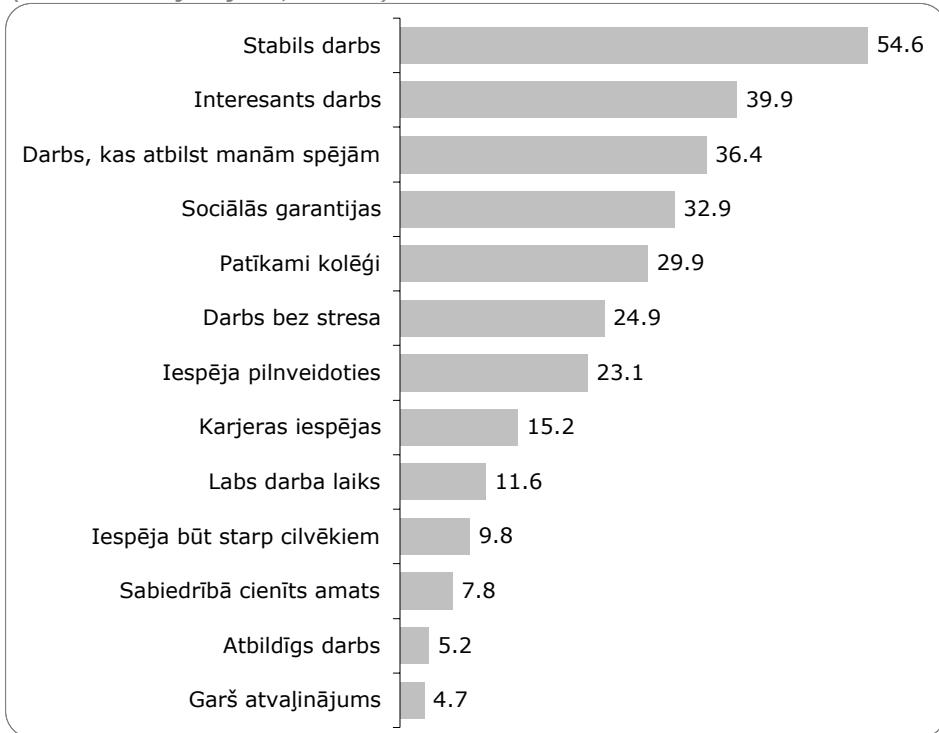
8.2. Situācijas vērtējums pagātnes, tagadnes un nākotnes perspektīvā - šķiru skatījumā

(novirzes no kopējās izlases)



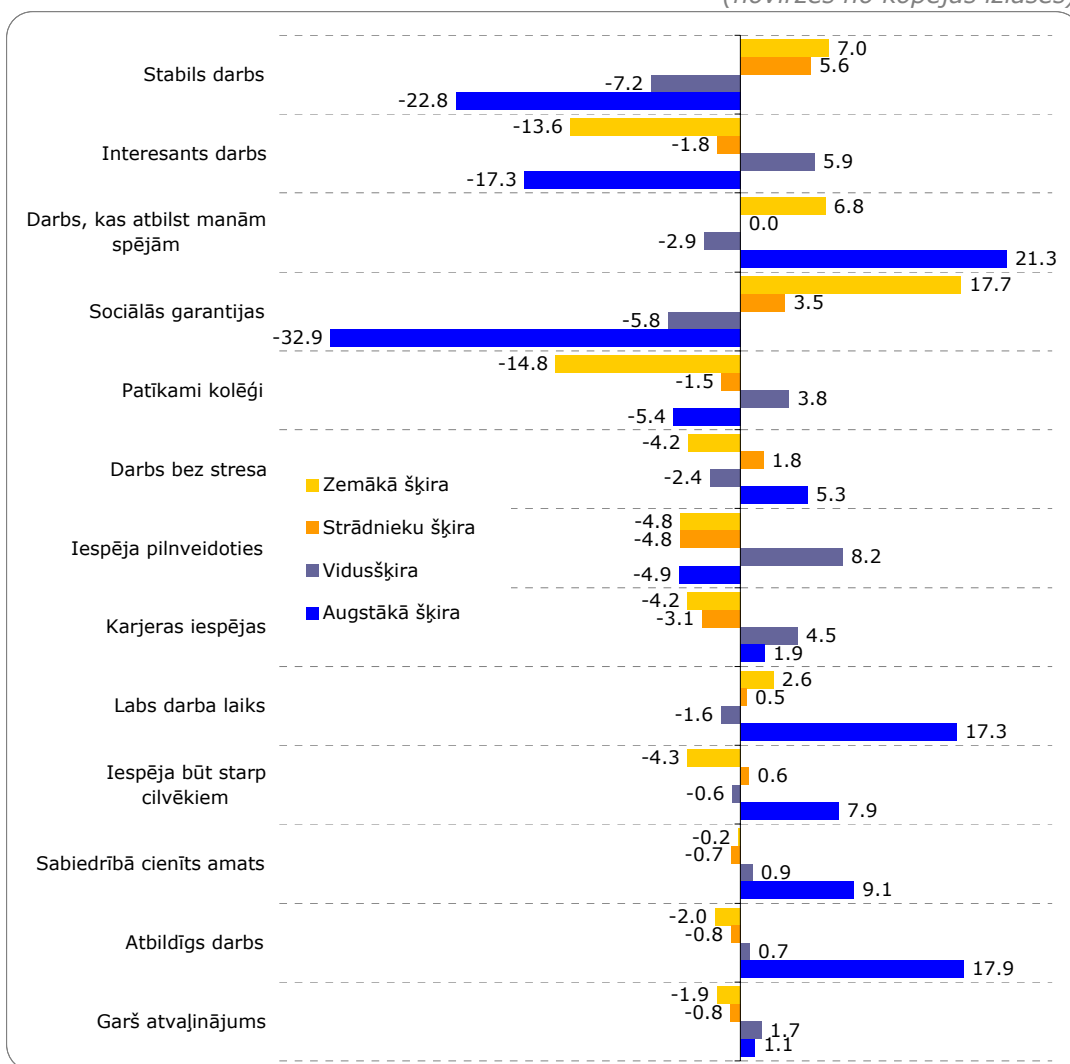
9.1. Būtiskākie darba aspekti - kopējie dati

(% no atbildējušajiem, n=987)



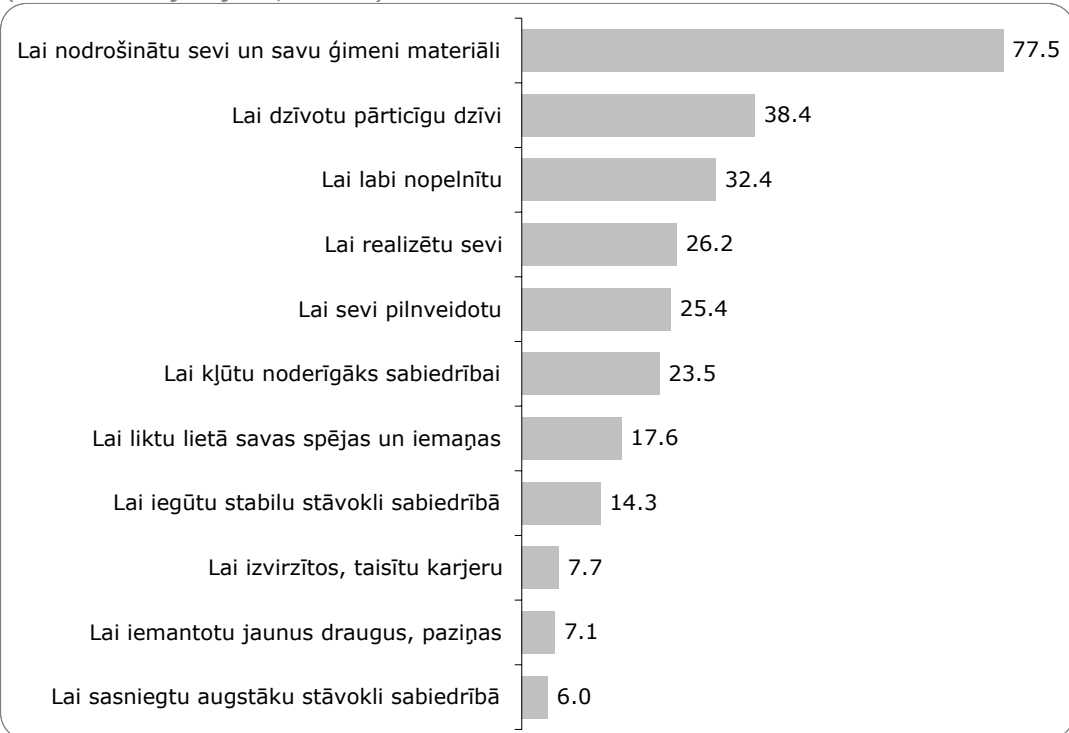
9.2. Būtiskākie darba aspekti - šķiru skatījumā

(novirzes no kopējās izlases)



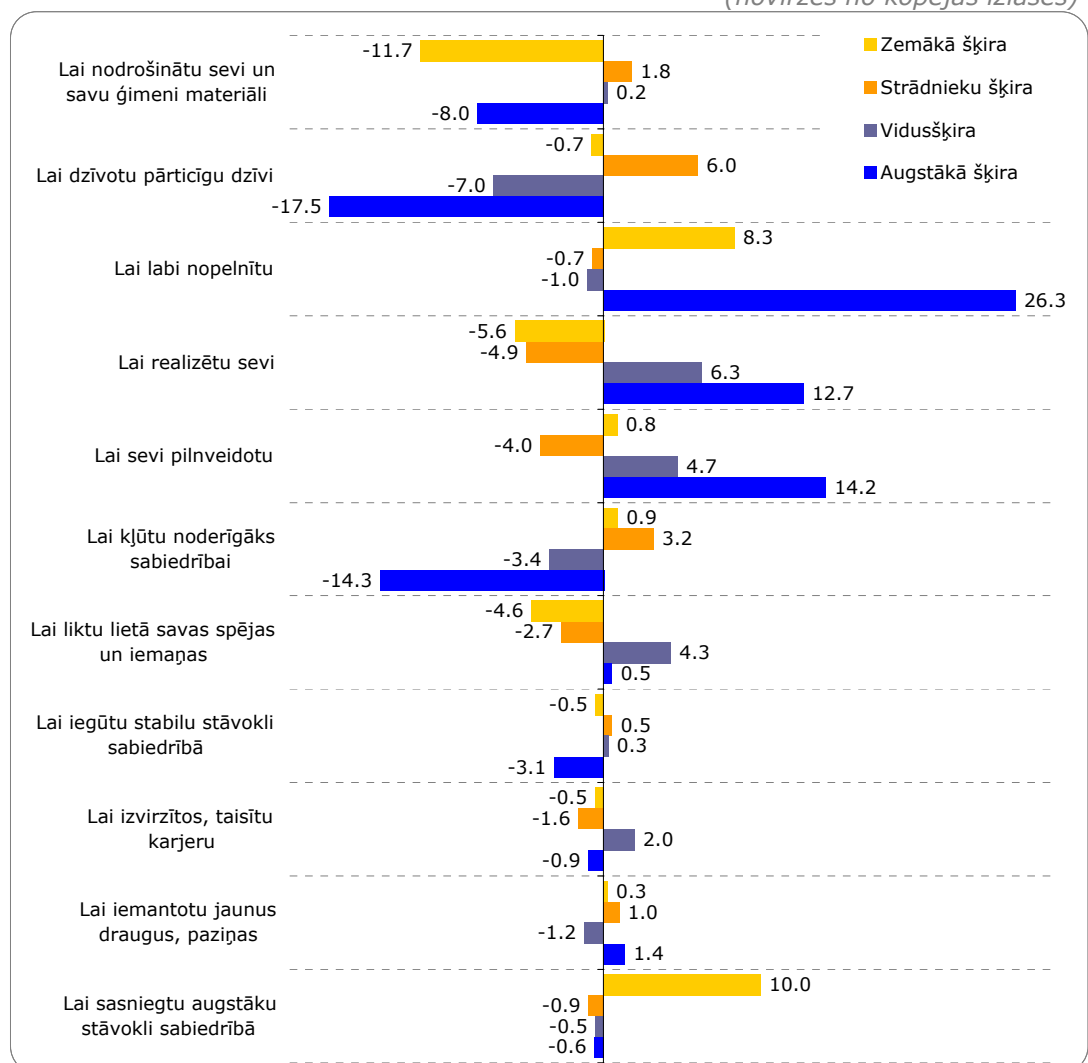
10.1. Darba funkcijas - kopējie dati

(% no atbildējušajiem, n=992)



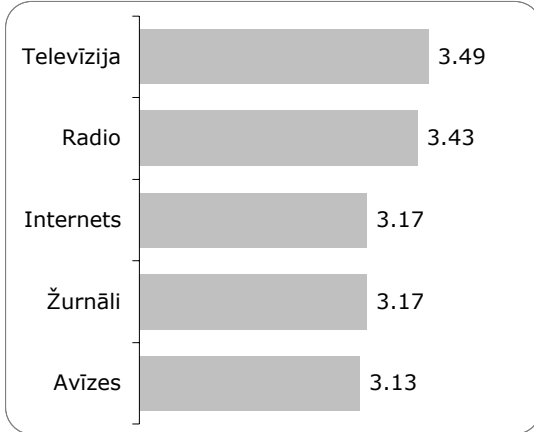
10.2. Darba funkcijas - šķiru skatījumā

(novirzes no kopējās izlases)



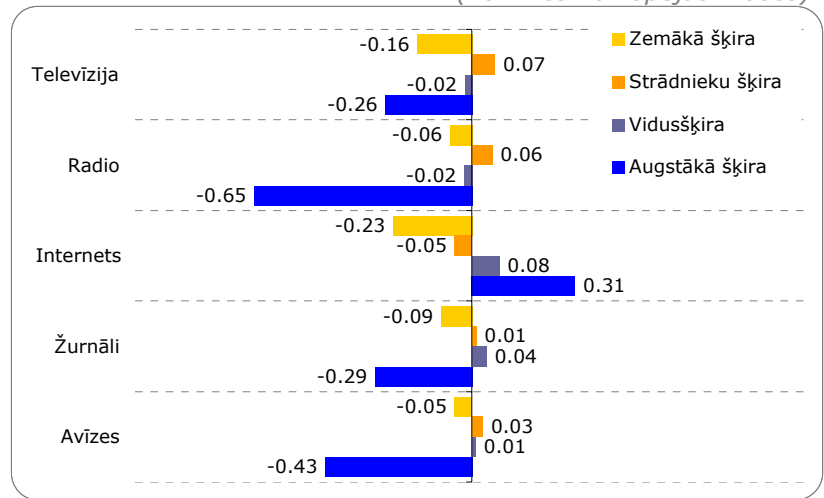
11.1. Uzticēšanās masu medijiem - kopējie dati

(vidējais skalā no 1 'nemaz neuzticas' līdz 5 'pilnībā uzticas', no atbildējušo skaita)



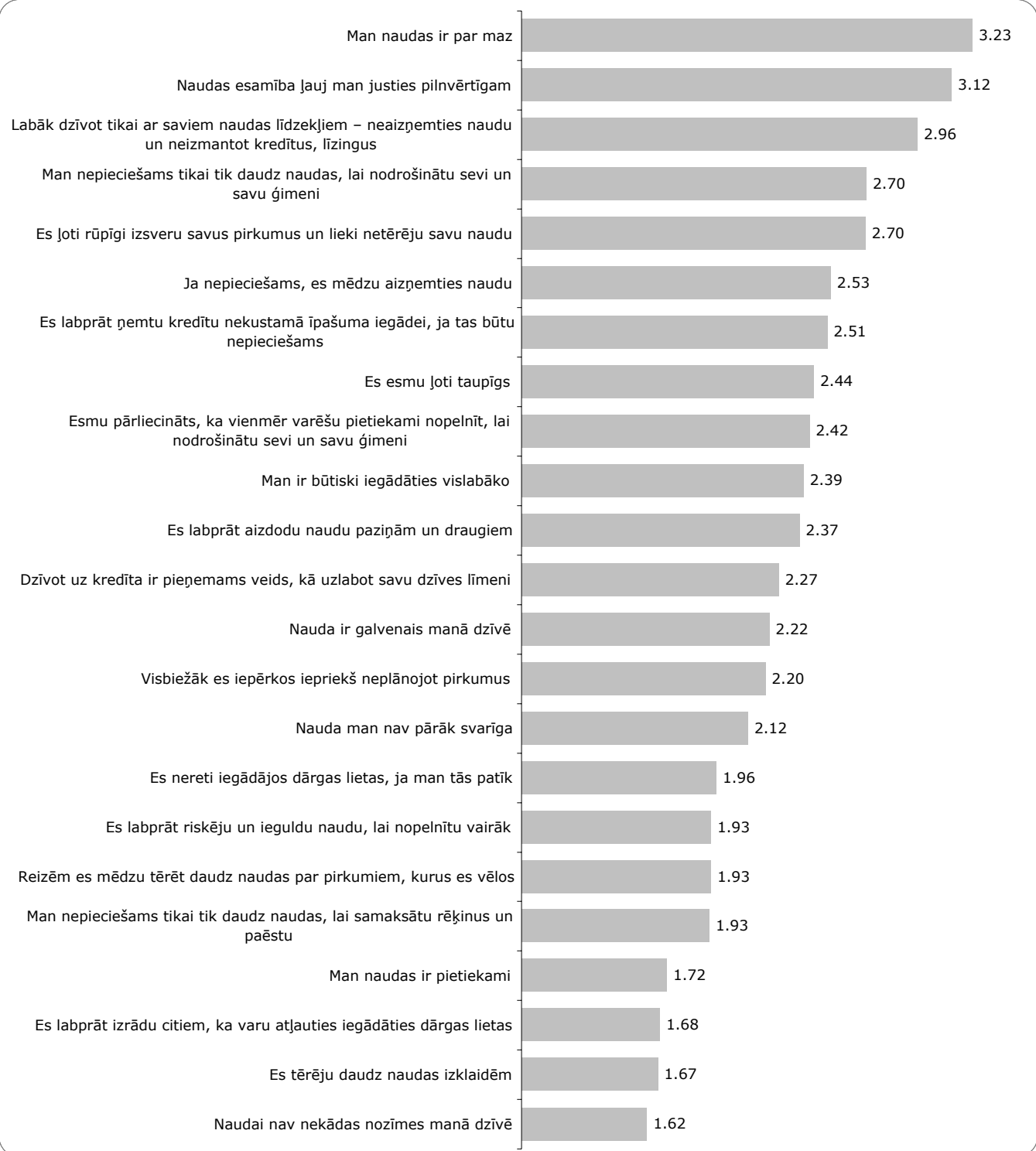
11.2. Uzticēšanās masu medijiem - šķiru skatījumā

(novirzes no kopējās izlases)



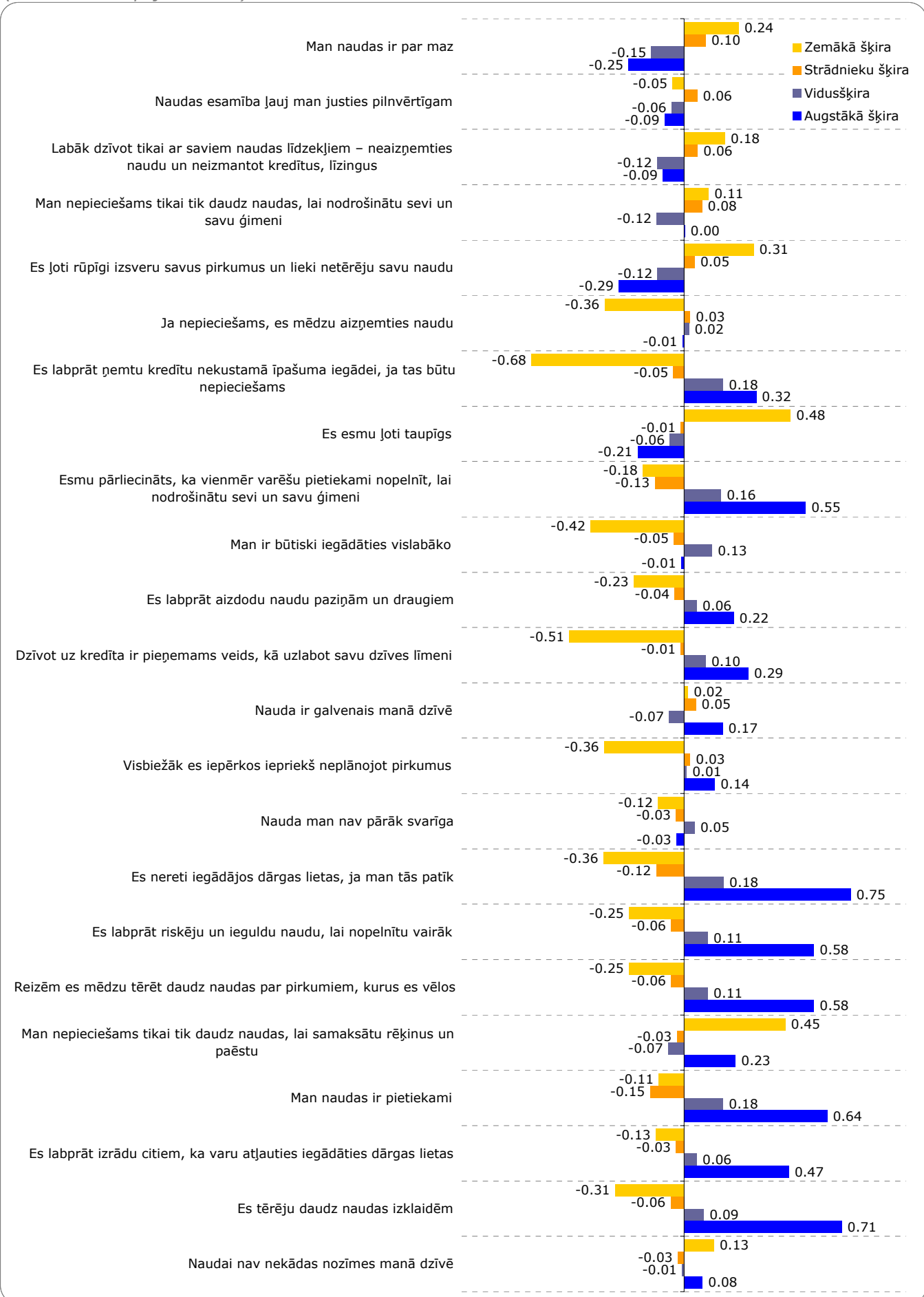
12.1. Attieksme pret naudu - kopējie dati

(vidējais skalā no 1 'nemaz nepiekrīt izteicienam' līdz 5 'pilnībā piekrīt izteicienam', no atbildējušo skaita)



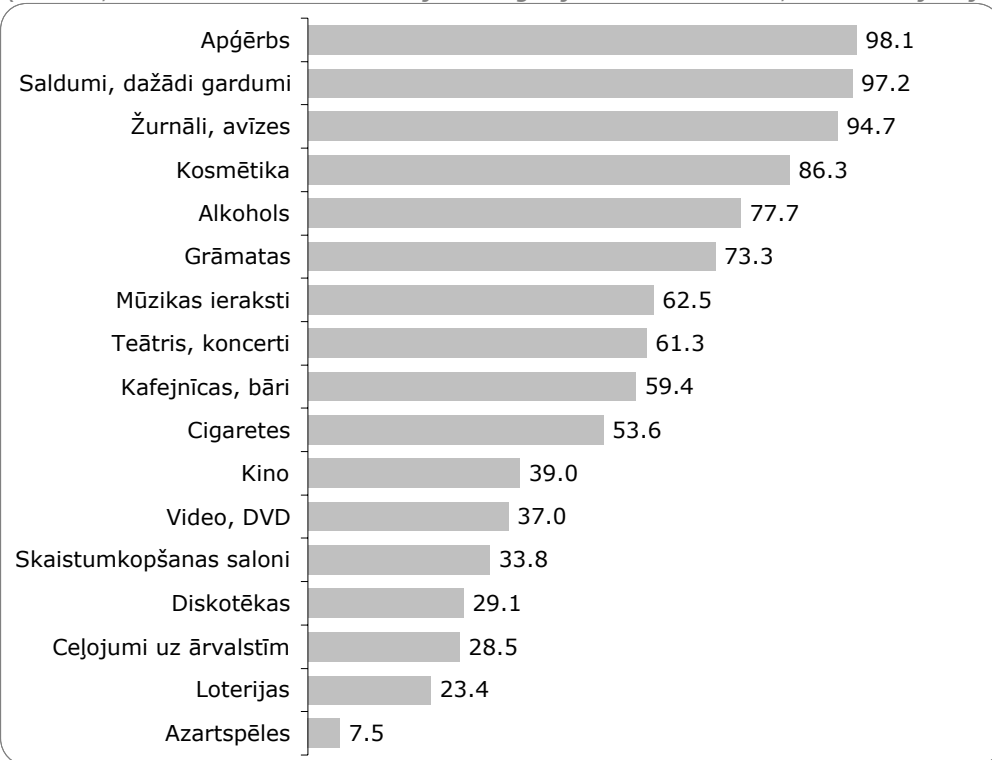
12.2. Attieksme pret naudu - šķiru skatījumā

(novirzes no kopējās izlases)



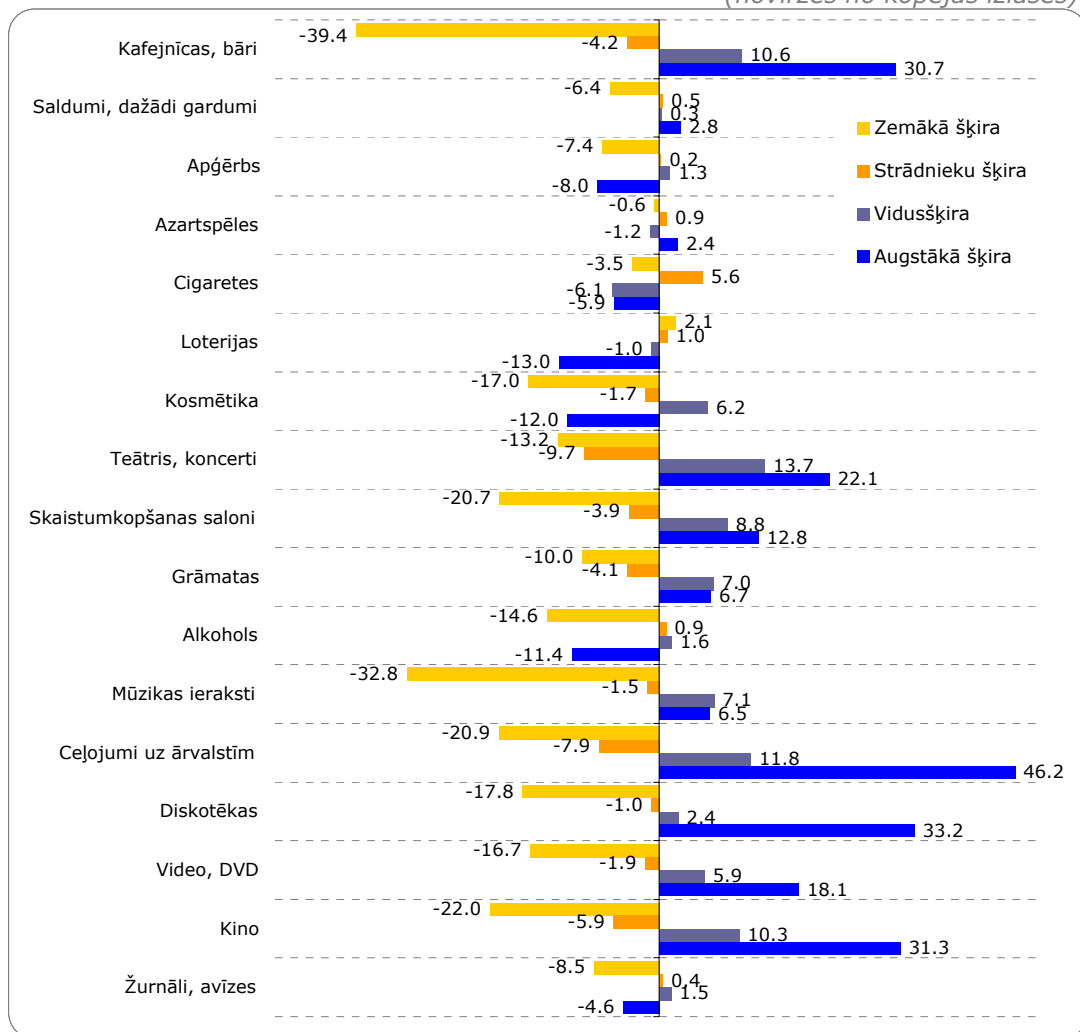
13.1. Patēriņa struktūra - kopējie dati

(% - tie, kuri tērē naudu konkrētajai kategorijai vismaz dažreiz, no atbildējušajiem)



13.2. Patēriņa struktūra - šķiru skatījumā

(novirzes no kopējās izlases)



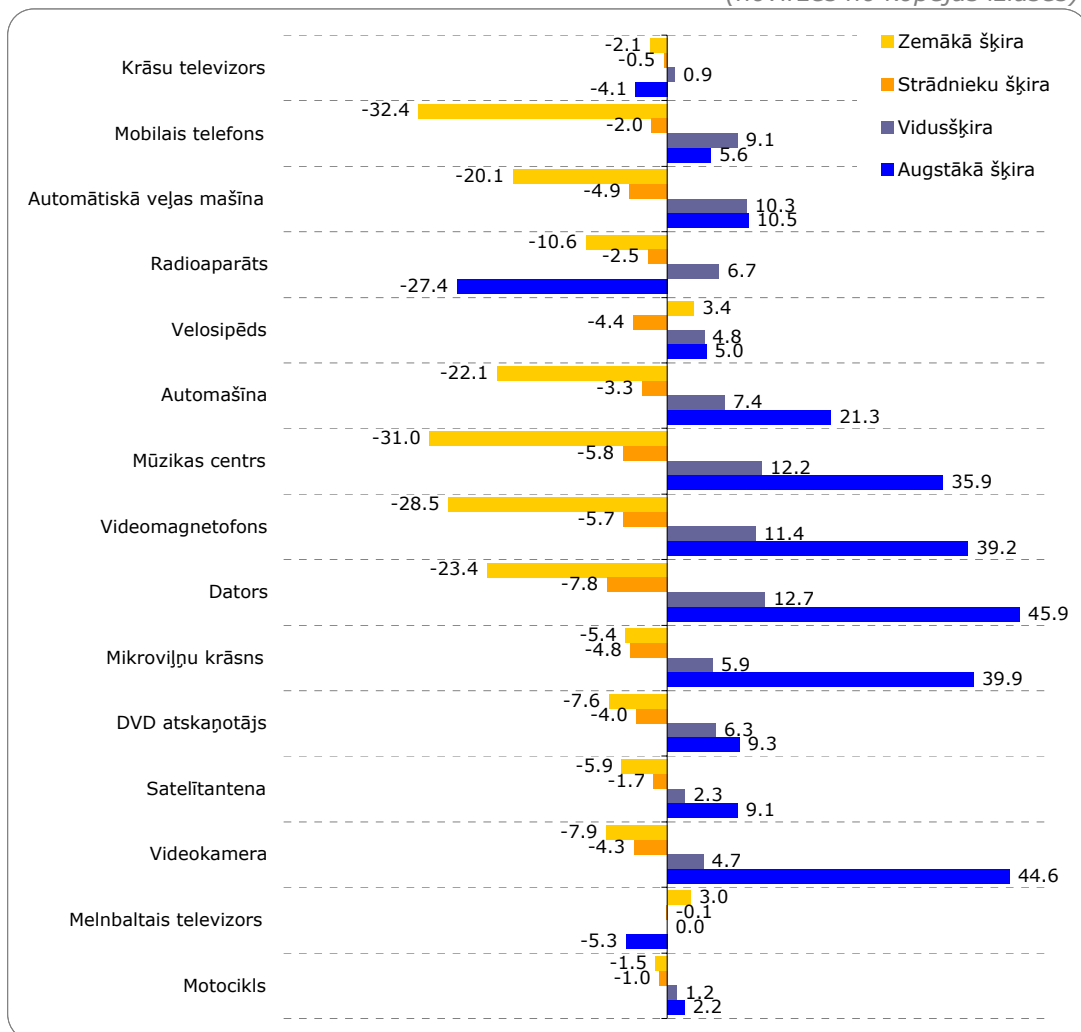
14.1. Mājsaimniecību rīcībā esošā sadzīves un elektrotehnika - kopējie dati

(% no atbildējušajiem, n=984)



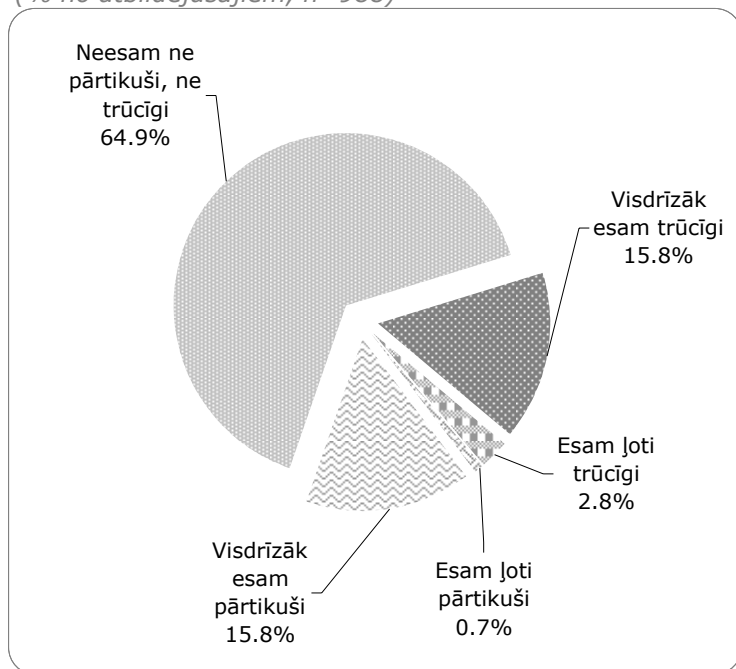
14.2. Mājsaimniecību rīcībā esošā sadzīves un elektrotehnika - šķiru skatījumā

(novirzes no kopējās izlases)



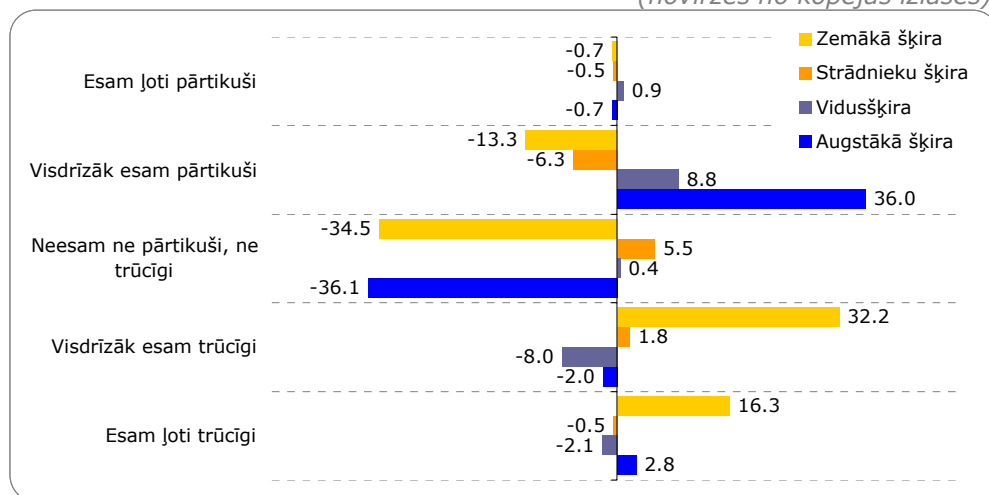
15.1. Ģimenes materiālā stāvokļa novērtējums - kopējie dati

(% no atbildējušajiem, n=988)



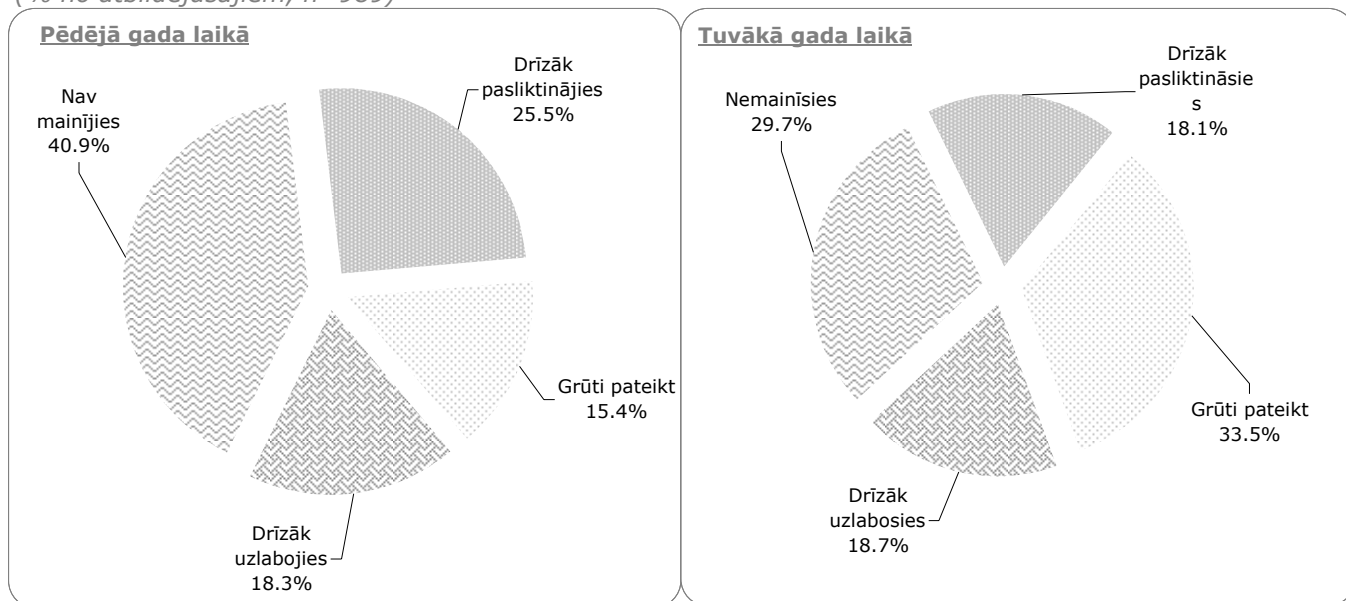
15.2. Ģimenes materiālā stāvokļa novērtējums - šķiru skatījumā

(novirzes no kopējās izlases)



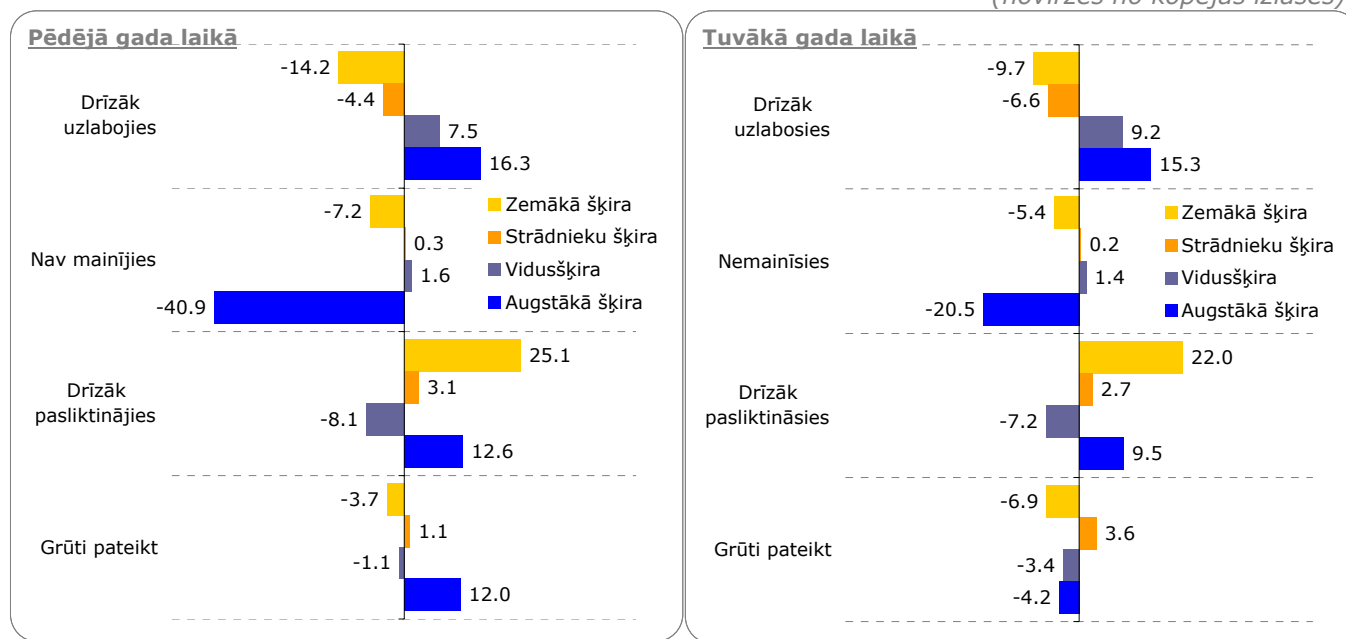
16.1. Ģimenes materiālā stāvokļa izmaiņu vērtējums - kopējie dati

(% no atbildējušajiem, n=989)



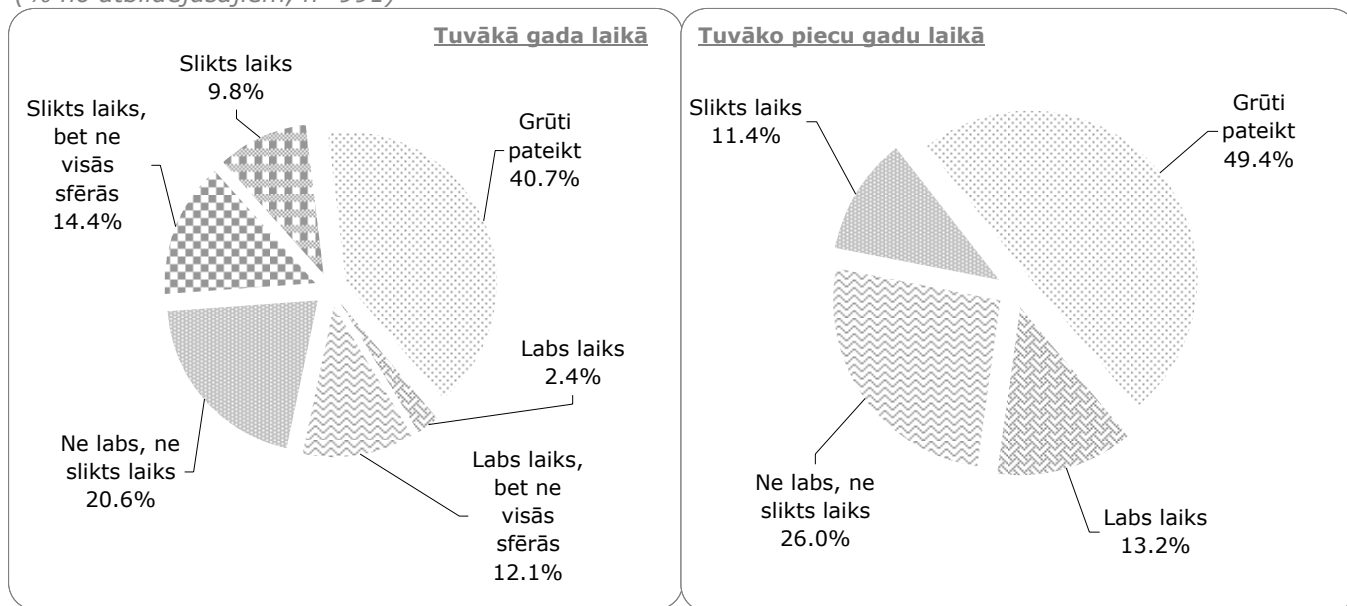
16.2. Ģimenes materiālā stāvokļa izmaiņu vērtējums - šķiru skatījumā

(novirzes no kopējās izlases)



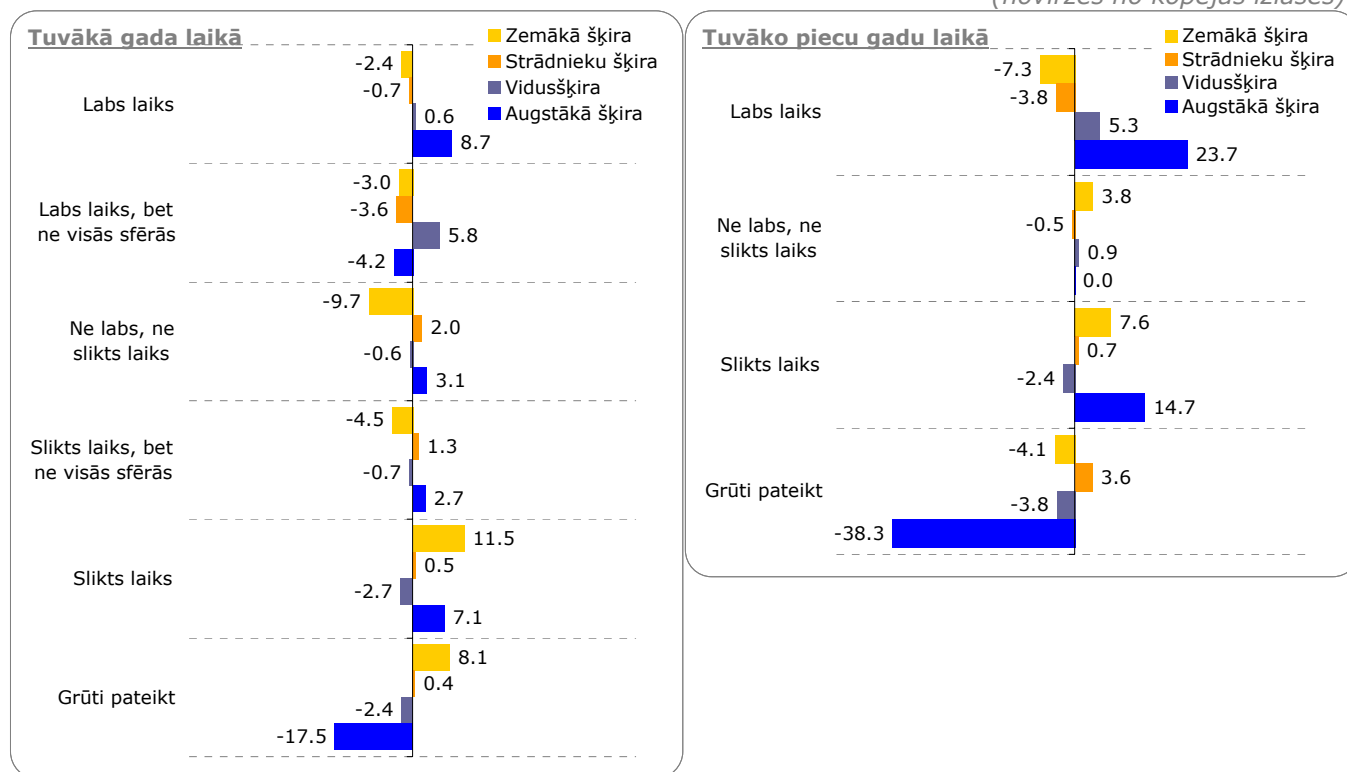
17.1. Valsts ekonomiskā stāvokļa izmaiņu vērtējums - kopējie dati

(% no atbildējušajiem, n=991)



17.2. Valsts ekonomiskā stāvokļa izmaiņu vērtējums - šķiru skatījumā

(novirzes no kopējās izlases)





PALDIES!

Marketing House

Noliktavas iela 5

Rīga, LV-1010

Tel. 7356091

Fax 7356098

info@marketinghouse.lv